

Ilmatilamuutosesitysten kooste (AIRAC 16 APR 2026)

Fintraffic dnro 180195/2025

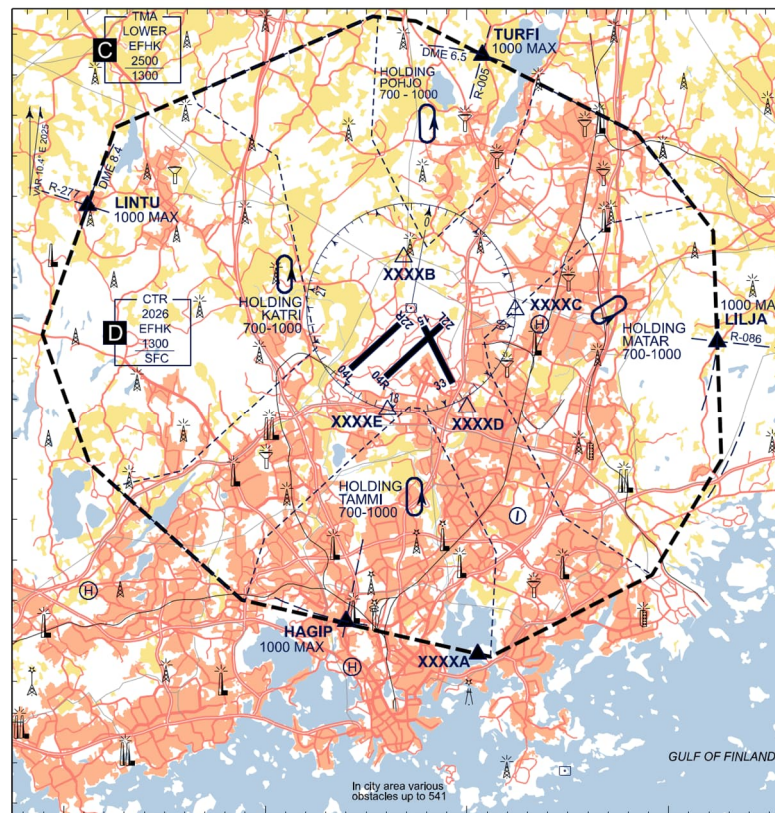
Tämän muutosesityskoosteen lisäksi käytettävissä on soveltuvin osin liitteenä olevat AIXM-tiedostot (pl. ilmoittautumispaikat, joiden tunnuksia ei ole vielä vahvistettu, sekä joidenkin alueiden tiedot vielä puuttuvat).

Huomioitavaa siis on, että AIXM-tiedostojen osalta data on osa Ilmatila 2026 -projektin hyväksyntäesitystä, joka ei lopullisen mallinnuksen osalta ole kattava: huomioi, että lopullinen ilmatilarakenne voi muuttua päätöksen mukaisesti.

AIXM-tiedostoissa ei myöskään vielä ole mallinnettu kaikkia ilmatilarakenteiden yksityiskohtia, mutta geometrian osalta niitä voidaan käyttää, mikäli esitettyjä alueita halutaan testata tai visualisoida erilaisilla karttapohjilla.

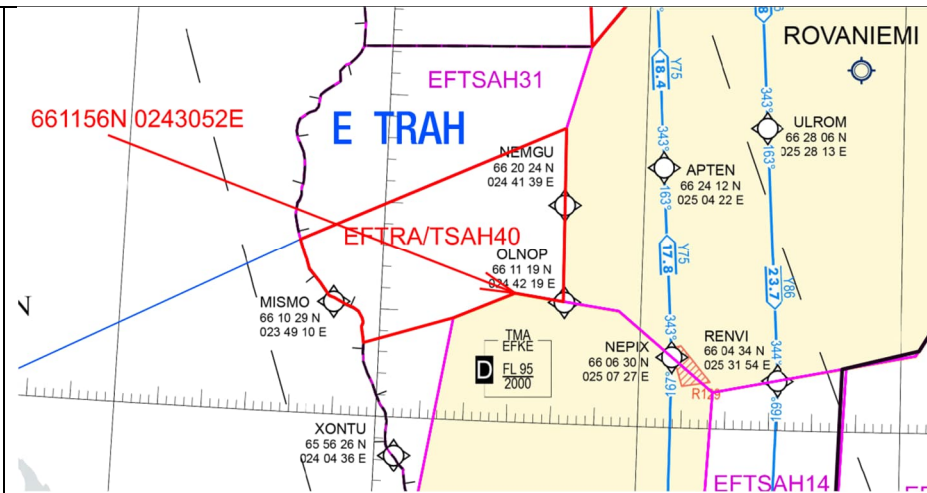
Yksikkö	Nro	Muutosesitys
EFHK	1.	<p>1.1 EFHK CTR muutos</p> <p><i>Perustelut:</i></p> <ul style="list-style-type: none">• EFHF lakkauttamisen vuoksi EFHK CTR muuttaminen• EFHK liikenteen turvaaminen <p><i>Toteutusehdotus:</i></p> <ul style="list-style-type: none">• EFHK CTR muuttaminen yhteismitalliseksi RWY33/15 suhteen vrt. muut kiitotiet• Korkeusrajat GND – 1300FT MSL: perustetaan uusi EFHK CTR -ilmatila• EFHK CTR NORTH ja SOUTH poistuu• Poistetaan VFR-ilmoittautumispaikat: NOKKA, RASTI ja DEGER <p>EFHK CTR 2026</p> <p>602443N 0244227E - 602728N 0245518E - 602721N 0245728E - 602434N 0250832E - 602209N 0251220E - 601629N 0251242E - 601339N 0250914E - 601138N 0250111E - 601302N 0244849E - 601624N 0244112E - 601936N 0243850E - 602443N 0244227E</p>

	<p>Julkaistaan uudet VFR-ilmoittautumispaikat:</p> <p>Työnimet: NORTH, EAST, SOUTH, WEST: vapaaehtoinen ilmoittautumispaikka</p> <p>XXXXA: 601142N 0250033E (Korvaa OGELI), pakollinen ilmoittautumispaikka</p> <p>XXXXB: 602132N 0245652E (Työnimi NORTH)</p> <p>XXXXC: 602014N 0250226E (Työnimi EAST)</p> <p>XXXXD: 601749N 0250001E (Työnimi SOUTH)</p> <p>XXXXE: 601745N 0245604E (Työnimi WEST)</p> <p>Uusi OGELI:n korvaava VFR-ilmoittautumispaikka on XXXXA: Pakollinen ilmoittautumispaikka ja tekstiin lisätieto: <i>”käytettävissä ainoastaan viranomaislennoille”</i></p> <p>Muut huomiot ja vaikutukset:</p> <ul style="list-style-type: none">• AIS-julkaisut (Fintraffic ANS)• UAS-alueiden määrittely ent. EFHF lentopaikan osalta (Traficom)
--	---



Kuva 1 Uusi EFHK CTR

Yksikkö	Nro	
EFKE	2.	<p data-bbox="748 472 1406 499">2.1 Uusi IFR-ilmoittautumispaikka EFKE TMA rajalle</p> <p data-bbox="748 528 891 555"><i>Perustelut:</i></p> <ul data-bbox="797 595 2152 699" style="list-style-type: none">• Kemissä on talven sesonkiliikenteen aikana Kittilään suuntautuvien bisnesjettien paikoitustoimintaa• Tällä hetkellä Kittilään menevien ilma-alusten lentosuunnitelmat ovat NEPIX:n kautta, mikä aiheuttaa ylimääräistä koordinaatiotarvetta Rovaniemen suuntaan. <p data-bbox="748 738 976 766"><i>Toteutusehdotus:</i></p> <ul data-bbox="797 798 2130 938" style="list-style-type: none">• Määritellään ja julkaistaan uusi ilmoittautumispaikka (TMA entry/exit) pohjoisen suuntaan siten, että sen kautta kierretään EFRO TMA tarpeeksi kaukaa, jolloin koordinaatiotarve vähenee• Katso karttakuva alla• Nimi on ARZON, kuvassa koordinaatit.



Kuva 2 ARZON 661156N0243052E

Muut huomiot ja vaikutukset:

- SID ja STAR-muutostarpeiden huomiointi (Fintraffic ANS)
- AIS-julkaisut (Fintraffic ANS)

Yksikkö	Nro	
EFRO	3.	<p>3.1 TSA/TRA J40 ja TSA/TRA H39 -alueiden jakaminen uusiksi alueiksi</p> <p>Perustelut:</p> <ul style="list-style-type: none"> • Liikennetilanteen parempi palveleminen • TSA/TRA J40 muutosta oli pyydetty jo vuoden 2025 ilmatilapakettiin, mutta muutos ei toteutunut • TSA/TRA H39 osalta ilma-alukset eivät nykyisellään pysty hyödyntämään alueen kapeaa ”piikkiä”, joten poistetaan se, jolloin myös koordinaatit ja porrastaminen alueeseen helpottuu <p>Toteutusehdotus:</p> <ul style="list-style-type: none"> • Muutetaan alueiden sivurajoja seuraavasti (kts. myös kuva): <ul style="list-style-type: none"> ○ TSA/TRA J40 jako kahtia: piirretään alueen läpi viiva, jonka päiden koordinaatit 664620N 0250848E sekä 665707N 0244252E, eteläinen piste on yhtenevä RO-alueiden 20 ja 21 välisen rajan kanssa ○ Supistetaan TSA/TRA-aluetta H39: jatketaan viivaa pisteeseen 660542N 0235635E eli FIR:n rajalle (poistetaan ns. piikki) ○ Määritellään myös yksi uusi TSATRA-alue H41 TSA/TRA H39 alueen pienentämisen takia ○ Ei muutoksia korkeusrajoihin (SFC – UNL) <p>EF TSAH40</p> <p>662732N 0244120E - 661120N 0244203E - 661156N 0243052E - 660925N 0241650E - 660549N 0235627E - jatkuen pitkin Ruotsin valtion rajaa pisteeseen / further along the Swedish state border to the point 661606N 0234044E - 662732N 0244120E</p>

	<p>EF TRAH40</p> <p>662732N 0244120E - 661120N 0244203E - 661156N 0243052E - 660925N 0241650E - 660549N 0235627E - jatkuen pitkin Ruotsin valtion rajaa pisteeseen / further along the Swedish state border to the point</p> <p>661606N 0234044E - 662732N 0244120E</p> <p>EF TRAJ45</p> <p>665710N 0244248E - 665751N 0254242E - 664623N 0250847E - 665710N 0244248E</p> <p>EF TSAJ45</p> <p>665710N 0244248E - 665751N 0254242E - 664623N 0250847E - 665710N 0244248E</p> <p>EF TSAJ44</p> <p>665710N 0244248E - 664623N 0250847E - 663511N 0244642E - 665710N 0244248E</p> <p>EF TRAJ44</p> <p>665710N 0244248E - 664623N 0250847E - 663511N 0244642E - 665710N 0244248E</p> <p>EF TSAH41</p> <p>660925N 0241650E - 655059N 0240946E - 655059N 0240937E - jatkuen pitkin Ruotsin valtion rajaa pisteeseen / further along the Swedish state border to the point</p> <p>660549N 0235627E - 660925N 0241650E</p>
--	---

		<p>EFTRAH41</p> <p>660925N 0241650E - 655059N 0240946E - 655059N 0240937E - jatkuen pitkin Ruotsin valtion rajaa pisteeseen / further along the Swedish state border to the point 660549N 0235627E - 660925N 0241650E</p> <p><i>Muut huomiot ja vaikutukset:</i></p> <ul style="list-style-type: none">• Alueiden sivuraja- ja nimimuutokset (Fintraffic ANS)• FBZ (Flight Plan Buffer Zone) sivuraja- ja nimimuutokset (Fintraffic ANS)• AIS-julkaisut (Fintraffic ANS)• VNA päivitys (LVM)
--	--	---

3.2 Muutetaan local TRA-alueita TRARO40 ja TRARO41***Perustelut:***

- Liikennetilanteen parempi palveleminen

Toteutusehdotus:

- Local TRA-alueiden TRARO40 ja TRARO41 alueiden kokoa kasvatetaan
- Ei muutoksia korkeusrajoihin

TRARO42 SFC – FL660 (korvaa nykyisen TRARO40, joka poistetaan)

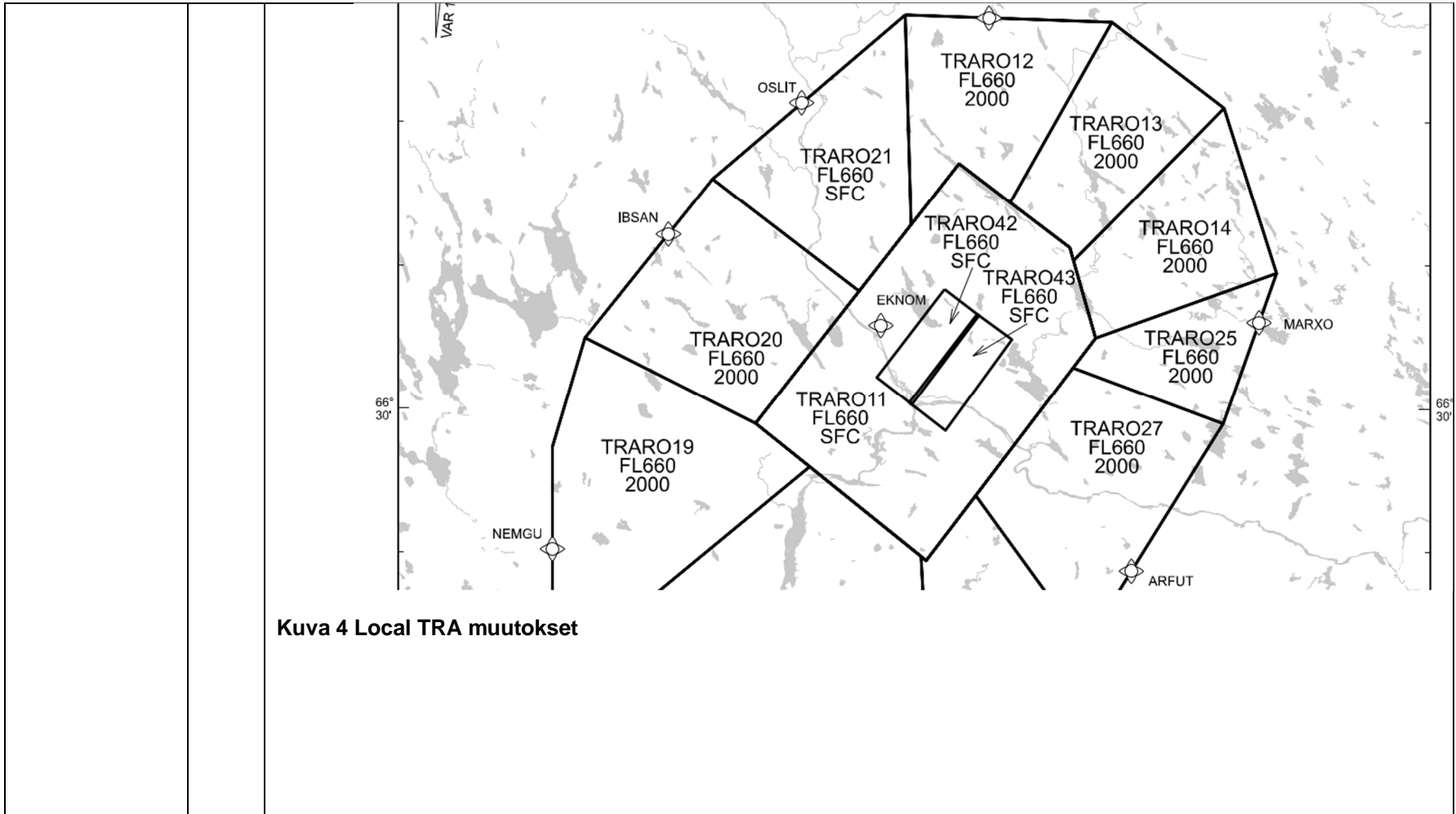
663847N 0254944E - 663657N 0255545E - 663044N 0254404E - 663237N 0253754E - 663847N 0254944E

TRARO43 SFC – FL660 (korvaa nykyisen TRARO41, joka poistetaan)

663702N 0255530E - 663516N 0260132E - 662855N 0254956E - 663052N 0254335E - 663702N 0255530E

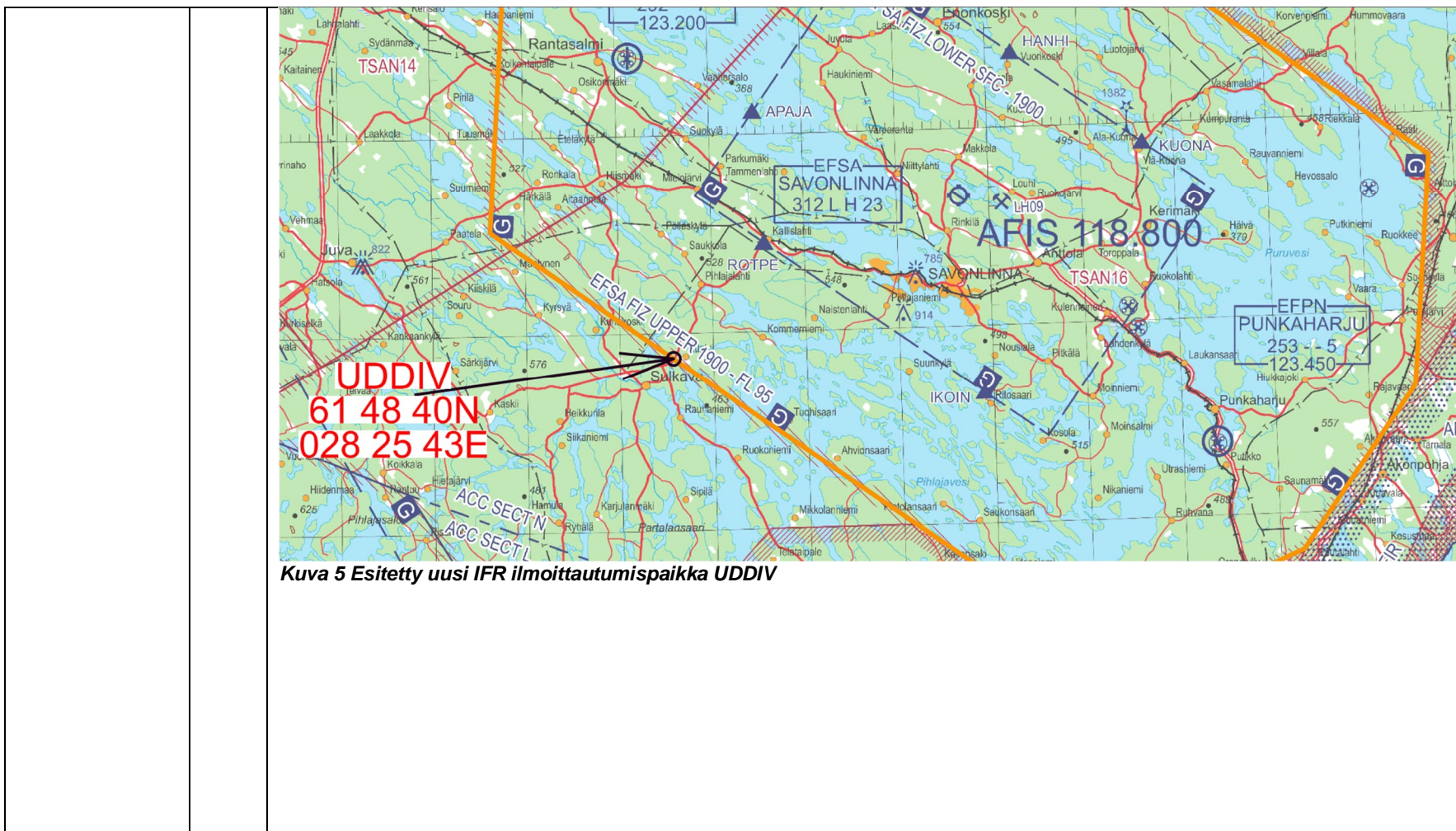
Muut huomiot ja vaikutukset:

- AIS-julkaisut (Fintraffic ANS)



Kuva 4 Local TRA muutokset

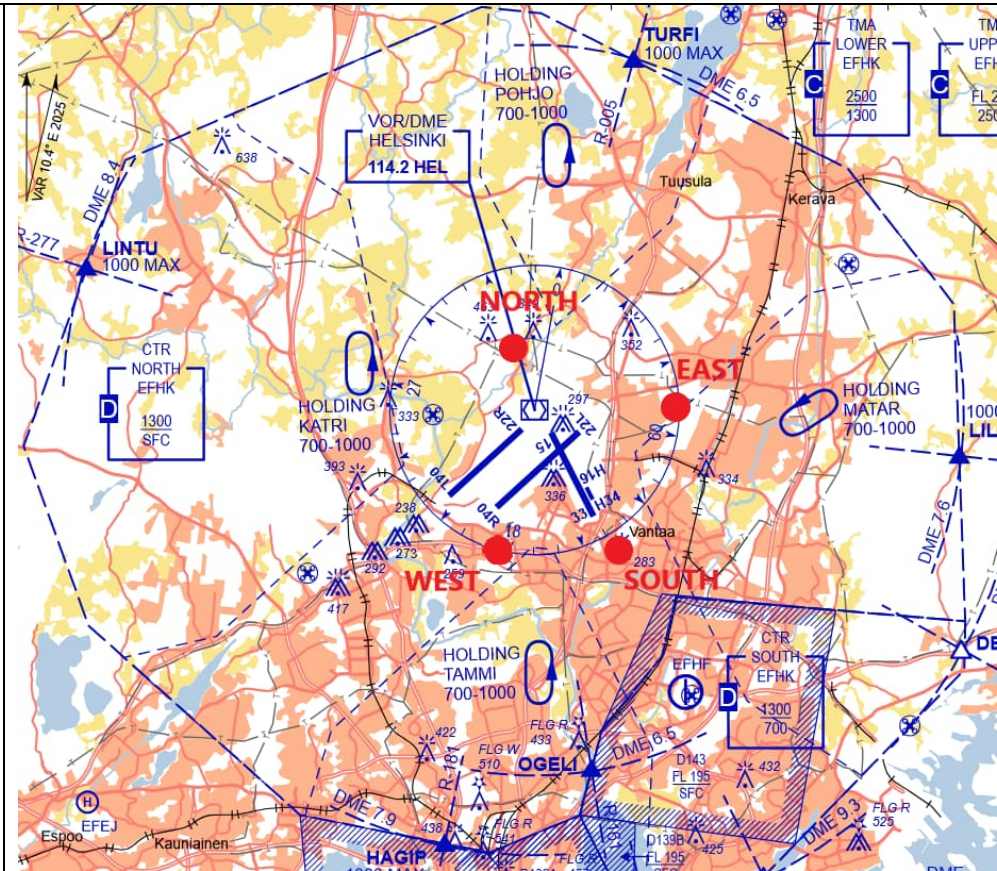
Yksikkö	Nro	
EFSA	4.	<p data-bbox="748 472 1256 499">4.1 IFR-ilmoittautumispaiikka muutoksia</p> <p data-bbox="748 541 891 568"><i>Perustelut:</i></p> <ul data-bbox="797 600 1189 627" style="list-style-type: none"><li data-bbox="797 600 1189 627">• Operatiivinen muutostarve <p data-bbox="748 671 976 699"><i>Toteutusehdotus:</i></p> <ul data-bbox="797 730 1733 799" style="list-style-type: none"><li data-bbox="797 730 1570 758">• Poistetaan nykyinen ilmoittautumispaiikka ABMAX (E/X)<li data-bbox="797 767 1733 799">• Perustetaan uusi IFR ilmoittautumispaiikka UDDIV (E/X) (katso kuva) <p data-bbox="748 826 1122 853"><i>Muut huomiot ja vaikutukset:</i></p> <ul data-bbox="797 885 1599 959" style="list-style-type: none"><li data-bbox="797 885 1218 912">• AIS-julkaisut (Fintraffic ANS)<li data-bbox="797 922 1599 949">• Lentomenetelmämuutosten huomioiminen (Fintraffic ANS)



Kuva 5 Esitetty uusi IFR ilmoittautumispaikka UDDIV

Yksikkö	Nro	
EFKT	5.	5.1 FIZ ilmatilan poistaminen Perustelut: Fintraffic on tarjonnut Kittilän ja Kuusamon lentoasemilla sekä lennontiedotus-, että lennonjohtopalvelua. Lisääntyvien lennonjohtotilausten vuoksi Finavia on päättänyt selkeyttämään Kittilän ja Kuusamon palvelutasoa siten, että Finavia luopuu AFIS-palvelun tilaamisesta 31.12.2025 jälkeen. Tämän johdosta Kittilän ja Kuusamon lentoasemilla tullaan tarjoamaan ainoastaan lennonjohtopalvelua 1.1.2026 alkaen. Toteutusehdotus: Poistetaan FIZ LOWER ja FIZ UPPER -ilmatilanosat Muut huomiot ja vaikutukset: <ul style="list-style-type: none">• AIS-julkaisut (Fintraffic ANS)
Yksikkö	Nro	
EFKS	6.	6.1 FIZ ilmatilan poistaminen Perustelut: Fintraffic on tarjonnut Kittilän ja Kuusamon lentoasemilla sekä lennontiedotus-, että lennonjohtopalvelua. Lisääntyvien lennonjohtotilausten vuoksi Finavia on päättänyt selkeyttämään Kittilän ja Kuusamon palvelutasoa

		<p>siten, että Finavia luopuu AFIS-palvelun tilaamisesta 31.12.2025 jälkeen. Tämän johdosta Kittilän ja Kuusamon lentoasemilla tullaan tarjoamaan ainoastaan lennonjohtopalvelua 1.1.2026 alkaen.</p> <p>Toteutusehdotus:</p> <p>Poistetaan FIZ LOWER ja FIZ UPPER -ilmatilanosat</p> <p>Muut huomiot ja vaikutukset:</p> <ul style="list-style-type: none"> • AIS-julkaisut (Fintraffic ANS)
Yksikkö	Nro	
EFHK	7.	<p>7.1 Uusia VFR-ilmoittautumispaikkoja (Katso myös kohta 1.1)</p> <p>Perustelut:</p> <p>Tarve julkaista SVFR lentojen käsittelyä helpottamaan reittipisteet, joita voitaisiin käyttää helikoptereiden kanssa (esim. cleared to leave control zone via VFR point XXXXX)</p> <p>Toteutusehdotus:</p> <p>Julkaistaan alla olevan havainnekuvan mukaisesti uudet VFR-ilmoittautumispaikat EFHK VAC -kartalle.</p> <p>Muut huomiot ja vaikutukset:</p> <ul style="list-style-type: none"> • Viisikirjainnimien hakeminen ICAO:lta • AIS-julkaisut (Fintraffic ANS)

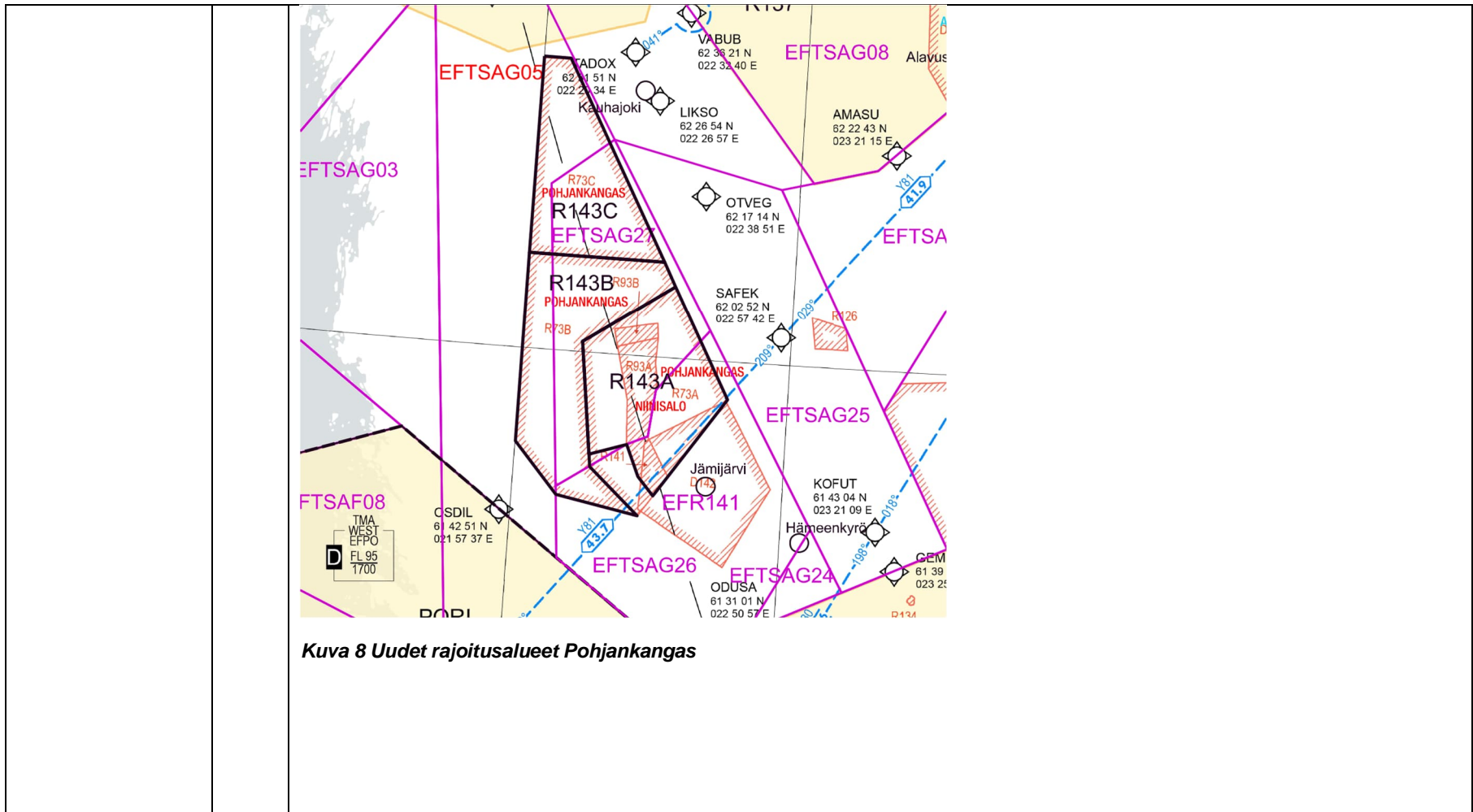


Kuva 6 Havainnekuva uusien VFR ilmoittautumispaikkojen sijainnista

Yksikkö	Nro	
Puolustusvoimat	8.	<p>8.1 Esitetään perustettavaksi uusi rajoitusalue Haminaan</p> <p><i>Perustelut:</i></p> <p>Operatiivinen tarve</p> <p><i>Toteutusehdotus:</i></p> <p>Julkaistaan rajoitusalue alla olevien koordinaattien ja tietojen mukaisesti. Katso myös havainnekuva. Alue kattaa kuvauskieltoalueen.</p> <p>EFR142 HAMI NA, SFC-3500 FT AMSL (1000 M), MILOPS, H24</p> <p>603418N 0271213E - 603401N 0271258E - 603407N 0271316E - 603403N 0271326E - 603356N 0271319E - 603359N 0271229E - 603348N 0271215E - 603357N 0271143E - 603418N 0271213E</p> <p><i>Muut huomiot ja vaikutukset:</i></p> <ul style="list-style-type: none">• AIS-julkaisut (Fintraffic ANS)• VNA (LVM)

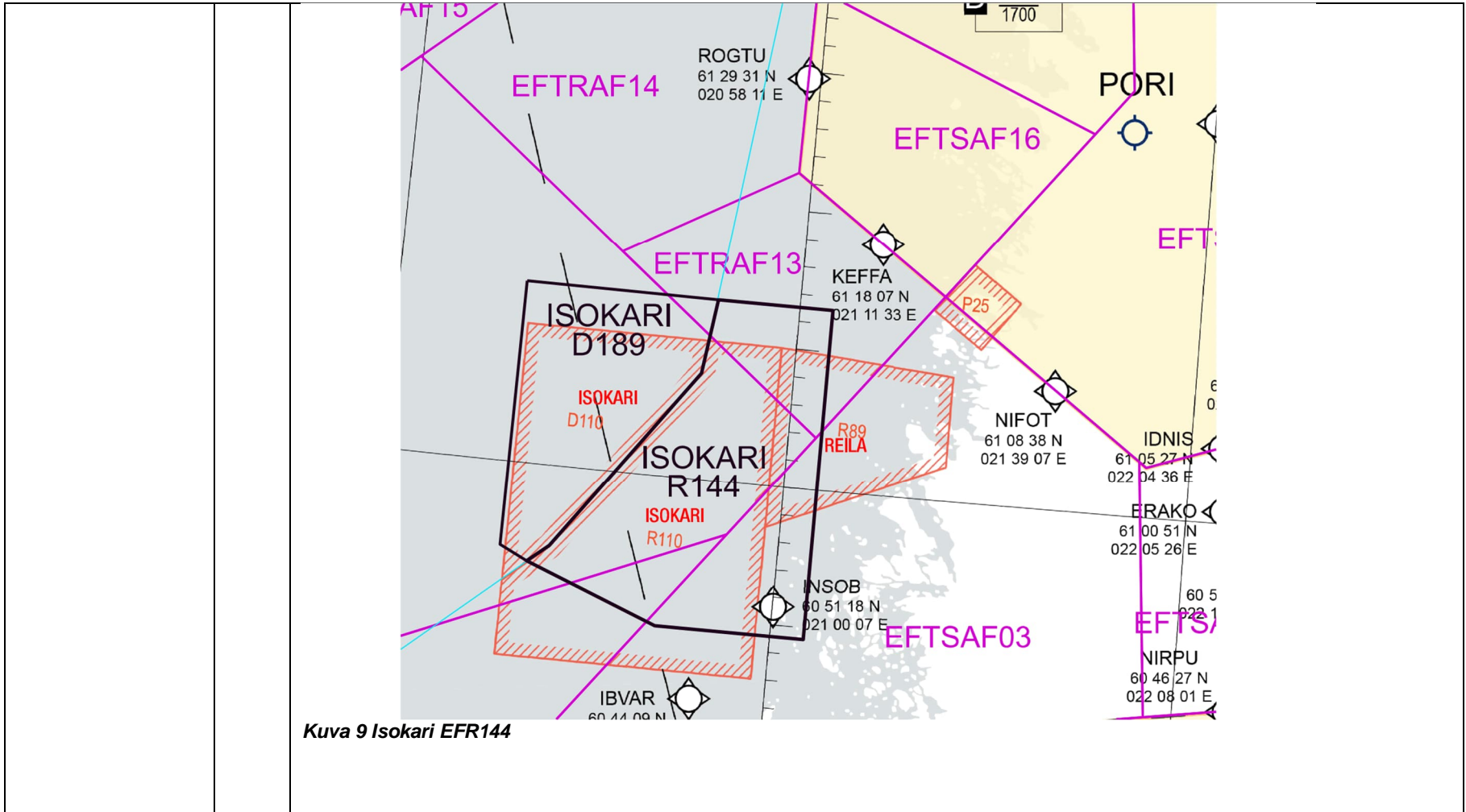
Yksikkö	Nro	
Puolustusvoimat	9.	<p>9.1 Nykyisen EFR73A POHJANKANGAS lohkominen uusiin osa-alueisiin</p> <p><i>Perustelut:</i></p> <p>Operatiivinen tarve</p> <p><i>Toteutusehdotus:</i></p> <ul style="list-style-type: none"> - Poistetaan nykyiset rajoitusalueet EFR73A, EFR73B ja EFR73C POHJANKANGAS - Julkaistaan uudet rajoitusalueet EFR143A, EFR143B ja EFR143C POHJANKANGAS alla olevien koordinaattien ja tietojen mukaisesti. Katso myös havainnekuvat. <p style="margin-left: 40px;">EFR143A Pohjankangas, SFC – FL95, MI LOPS NOTAM</p> <p style="margin-left: 40px;">EFR143A POHJANKANGAS 620728N 0223320E - 615557N 0224635E - 614730N 0223428E - 614522N 0223124E - 614716N 0222751E - 615034N 0222450E - 614916N 0221637E - 620101N 0221323E - 620101N 0221322E - 620728N 0223320E</p> <p style="margin-left: 40px;">EFR143B POHJANKANGAS, 3500FT MSL – FL95, MI LOPS, NOTAM</p> <p style="margin-left: 40px;">EFR143B POHJANKANGAS 621000N 0220000E - 621000N 0223030E - 620728N 0223320E - 620102N 0221323E - 614757N 0221659E - 614310N 0222815E - 614447N 0220957E - 615005N 0220006E - 621000N 0220000E</p>

		<p>EFR143C POHJANKANGAS, SFC – FL95, MI LOPS NOTAM</p> <p>EFR143C POHJANKANGAS 623037N 0220000E - 623037N 0220603E - 621000N 0223030E - 621000N 0220000E - 623037N 0220000E</p> <p>Muut huomiot ja vaikutukset:</p> <ul style="list-style-type: none">• AIS-julkaisut (Fintraffic ANS)• VNA (LVM)
--	--	--



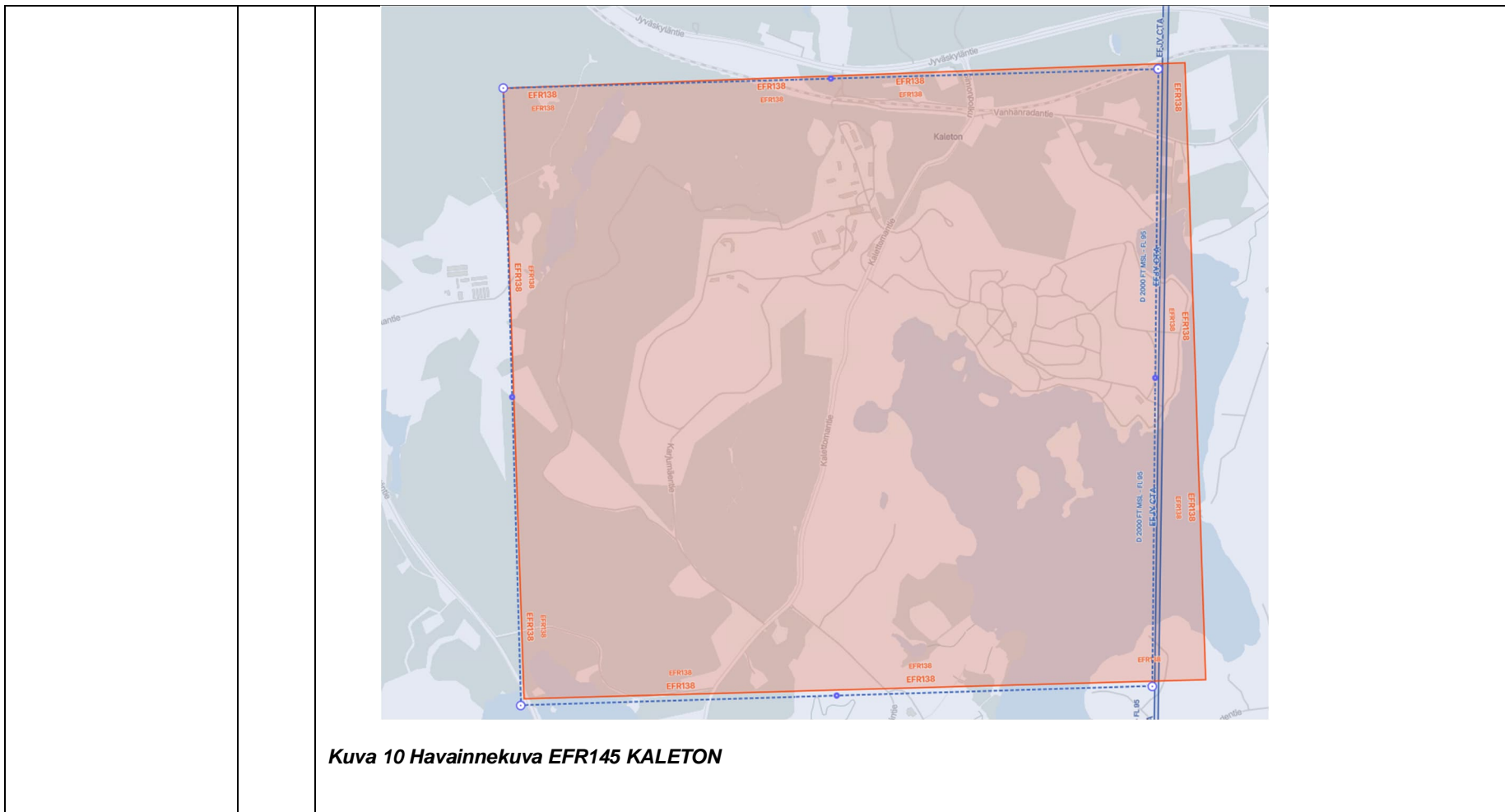
Kuva 8 Uudet rajoitusalueet Pohjankangas

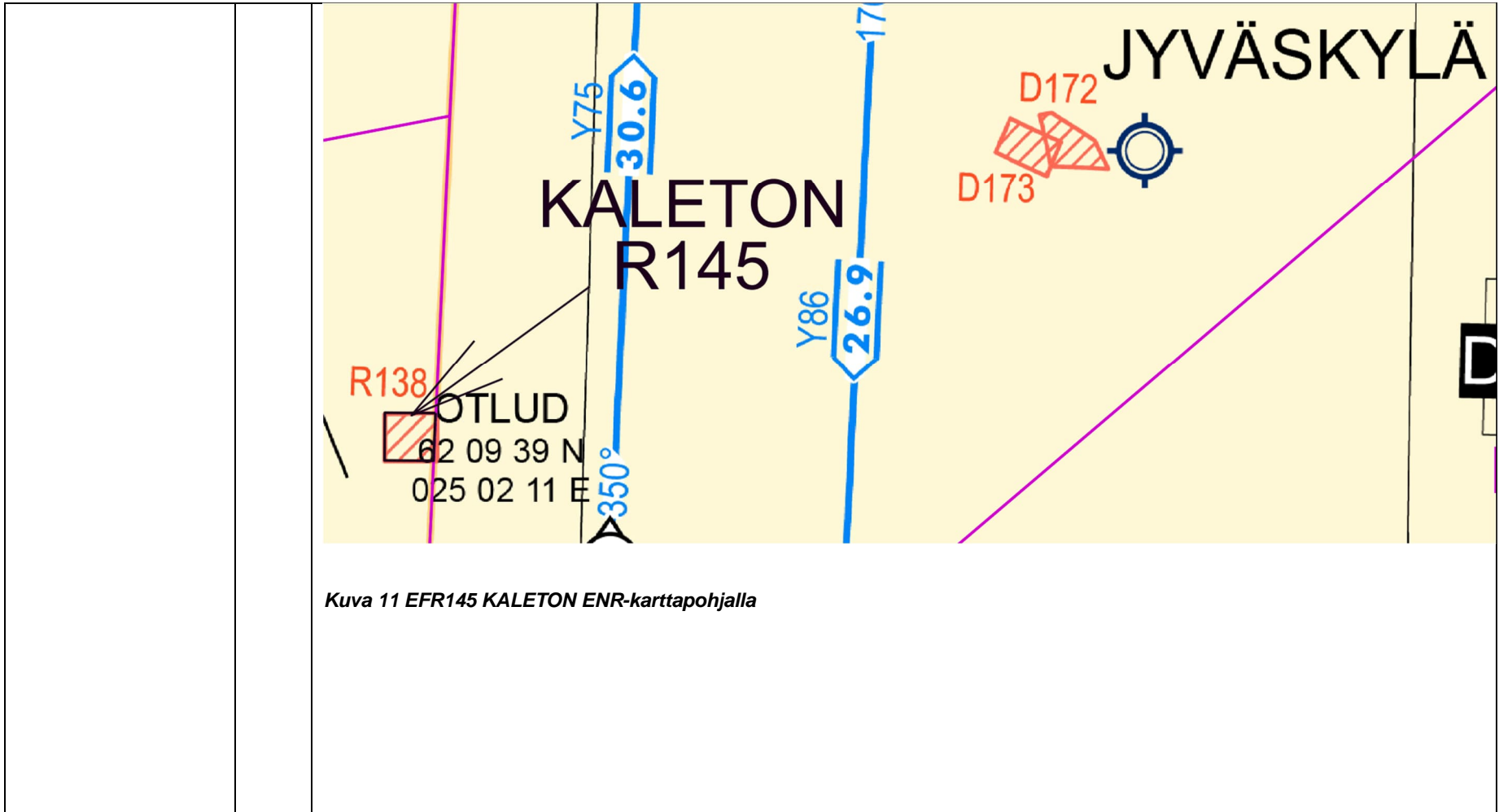
Yksikkö	Nro	
Puolustusvoimat	10.	<p>10.1 Esitetään nykyisen EFR110 ISOKARI poistoa ja uuden EFR144 ISOKARI perustamista</p> <p>Perustelut:</p> <p>Merivoimien harjoitustoiminta ja sivurajojen muutostarve</p> <p>Toteutusehdotus:</p> <ul style="list-style-type: none">- poistetaan nykyinen EFR110 ISOKARI- julkaistaan uusi rajoitusalue EFR144 ISOKARI alla olevien koordinaattien ja tietojen mukaisesti (katso myös kohta 24.1 ja havainnekuva sivuavan vaara-alueen muuttamisesta alueeksi EFD174). <p>EFR144 I SOKARI , SFC – UNL, MI LOPS, NOTAM</p> <p>611300N 0204747E - 611300N 0210500E - 604906N 0210500E - 604906N 0204258E - 605252N 0202310E - 605407N 0202615E - 610737N 0204617E - 611300N 0204747E</p> <p>Muut huomiot ja vaikutukset:</p> <ul style="list-style-type: none">• AIS-julkaisut (Fintraffic ANS)• VNA (LVM)



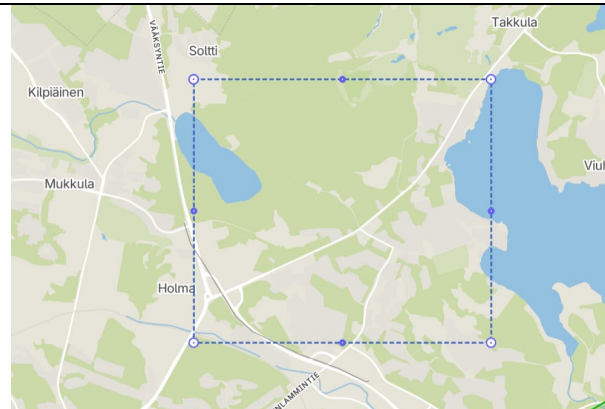
Kuva 9 Isokari EFR144

Yksikkö	Nro	
Puolustusvoimat	11.	<p>11.1 Nykyisen rajoitusalue EFR138 KALETON ylärajan laskeminen ja sivurajamuutokset</p> <p>Perustelut:</p> <p>Ilmasotakoulu on todennut, että nykyinen yläraja aiheuttaa haasteita lentopalveluksessa.</p> <p>Toteutusehdotus:</p> <ul style="list-style-type: none">- poistetaan nykyinen EFR138 KALETON (SFC – 3600 FT MSL)- perustetaan uusi rajoitusalue EFR145 KALETON lasketulla alarajalla, ja uusilla koordinaateilla. Katso myös havainnekuva. <p>Muut huomiot ja vaikutukset:</p> <ul style="list-style-type: none">• AIS-julkaisut (Fintraffic ANS)• VNA (LVM) <p>EFR145 KALETON, SFC - 1900FT AMSL, MI LOPS, H24</p> <p>621428N 0244909E - 621251N 0244907E - 621248N 0244534E - 621425N 0244528E - 621428N 0244909E</p>

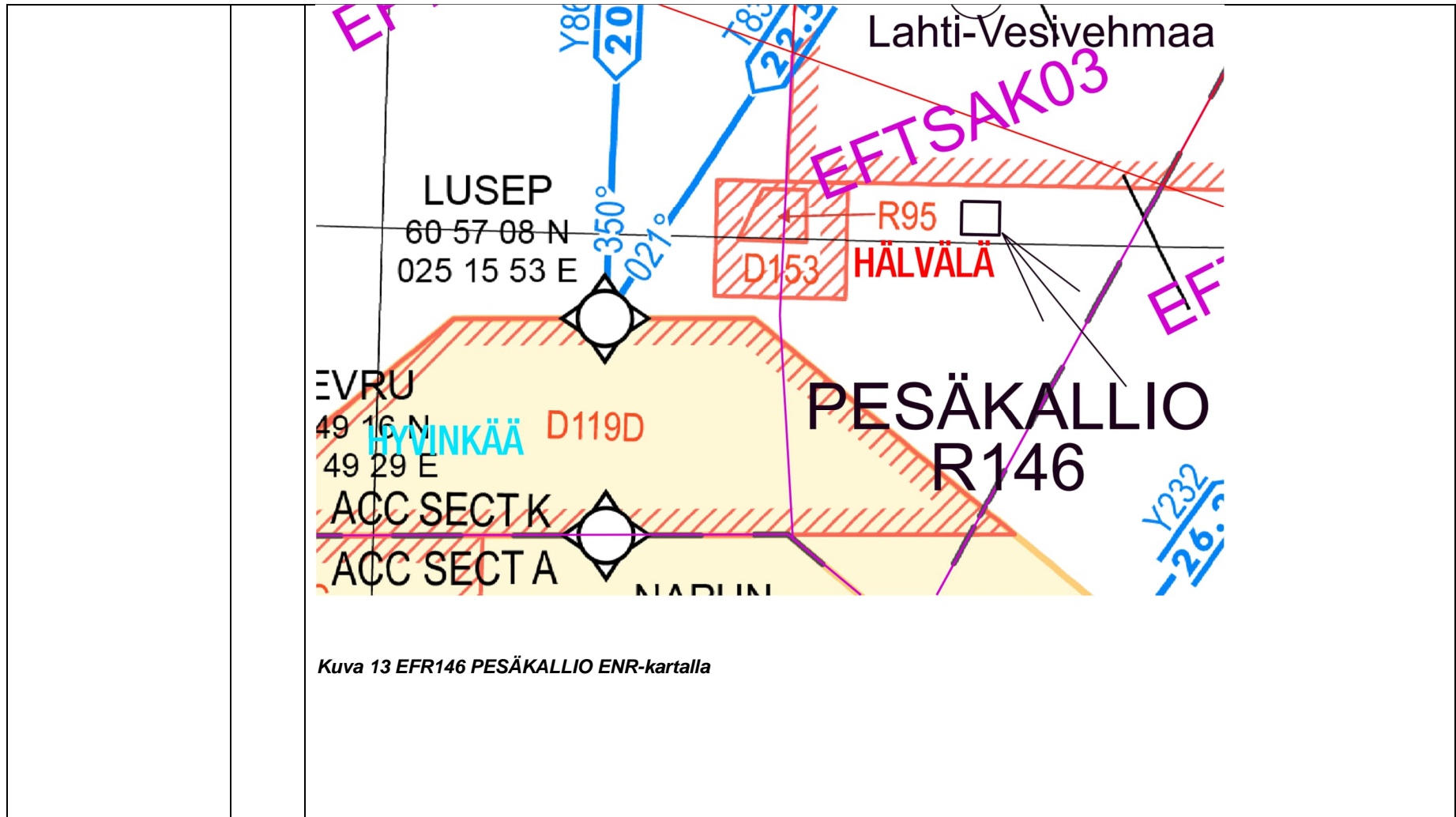




Yksikkö	Nro	
Puolustusvoimat	12.	<p>12.1 Lahti, esitetään perustettavaksi uusi rajoitusalue EFR146 PESÄKALLIO</p> <p><i>Perustelut:</i></p> <p>Operatiivinen tarve.</p> <p><i>Toteutusehdotus:</i></p> <p>Julkaistaan uusi rajoitusalue alempana kuvatuin koordinaatein ja tiedoin. Katso myös havainnekuvat.</p> <p><i>Muut huomiot ja vaikutukset:</i></p> <ul style="list-style-type: none">• AIS-julkaisut (Fintraffic ANS)• VNA (LVM) <p>EFR146 PESÄKALLIO, SFC – 1900 FT AMSL (550 M), MI LOPS H24</p> <p>610125N 254053E - 610125N 254334E - 610016N 254334E - 610016N 254053E - 610125N 254053E</p>

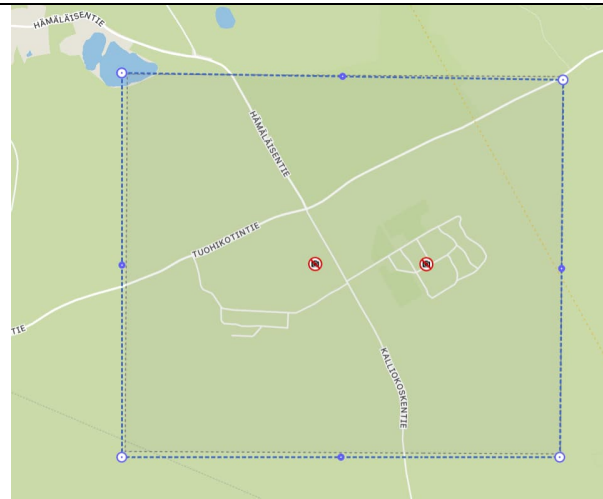


Kuva 12 EFR146 PESÄKALLIO

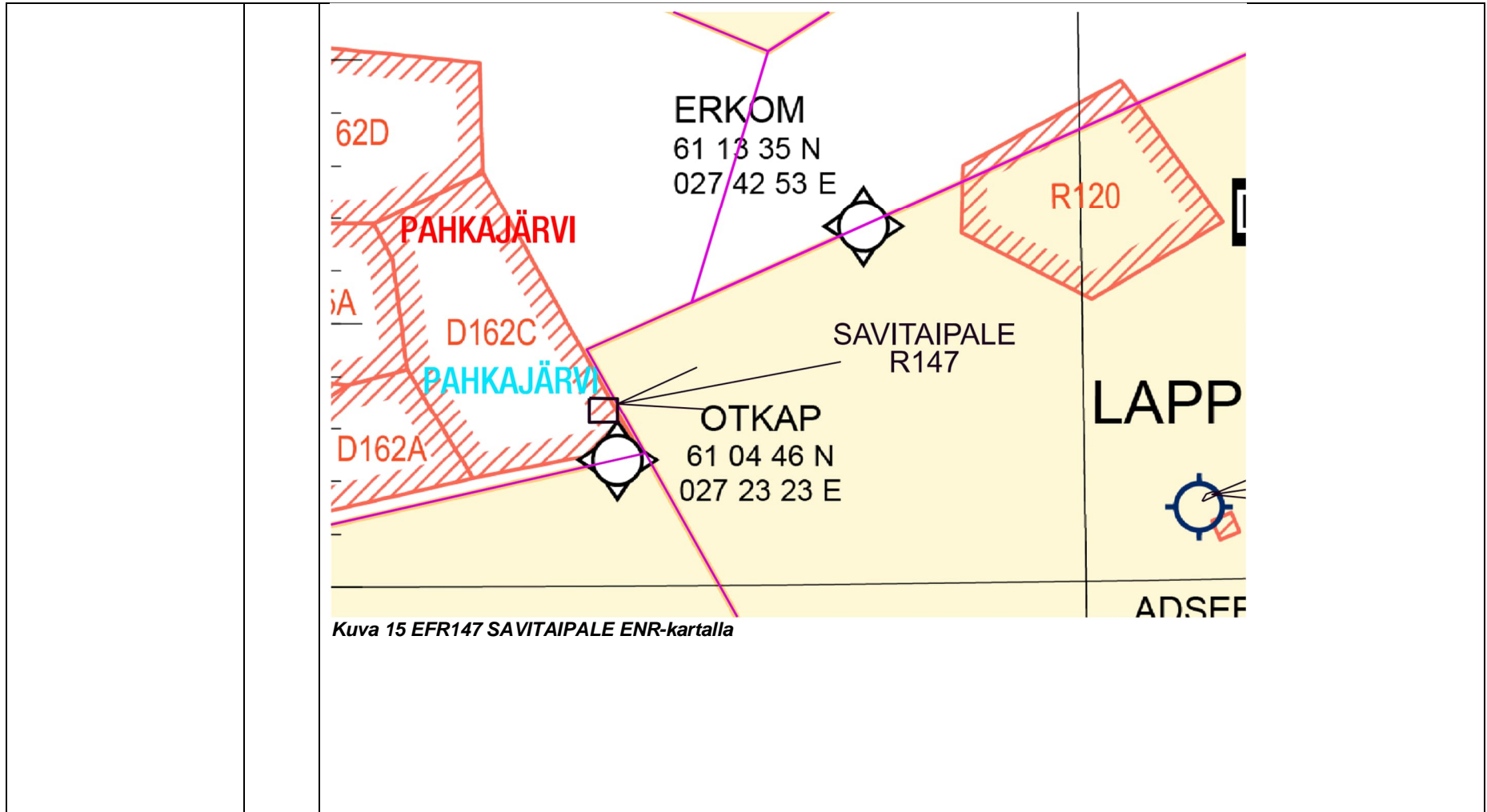


Kuva 13 EFR146 PESÄKALLIO ENR-kartalla

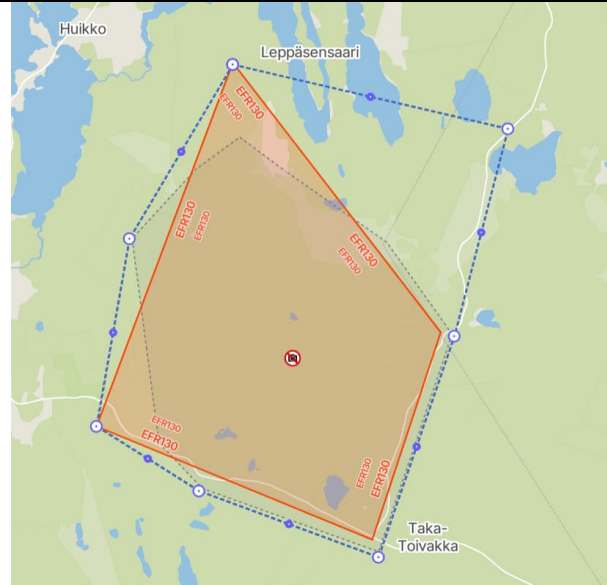
Yksikkö	Nro	
Puolustusvoimat	13.	<p>13.1 Savitaipale, esitetään perustettavaksi uusi rajoitusalue EFR147 SAVITAIPALE</p> <p>Perustelut:</p> <p>Operatiivinen tarve.</p> <p>Toteutusehdotus:</p> <p>Julkaistaan uusi rajoitusalue alempana kuvatuin koordinaatein ja tiedoin. Katso myös havainnekuvat.</p> <p>Muut huomiot ja vaikutukset:</p> <ul style="list-style-type: none">• AIS-julkaisut (Fintraffic ANS)• VNA (LVM) <p>EFR147 SAVITAIPALE, SFC - 1900 FT AMSL (550 M), H24, MILOPS</p> <p>610707N 0272110E - 610706N 0272323E - 610611N 0272322E - 610611N 0272110E - 610707N 0272110E</p>



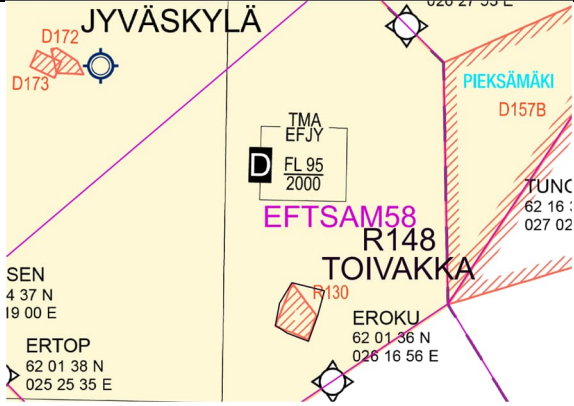
Kuva 14 EFR147 SAVITAIPALE



Yksikkö	Nro	
Puolustusvoimat	14.	<p>14.1 Esitetään nykyisen rajoitusalueen EFR130 TOIVAKKA laajennusta</p> <p><i>Perustelut:</i></p> <p>Operatiivinen tarve.</p> <p><i>Toteutusehdotus:</i></p> <ul style="list-style-type: none">• poistetaan nykyinen rajoitusalue EFR130 TOIVAKKA• julkaistaan uusi rajoitusalue uudella tunnuksella alempana kuvatuin koordinaatein ja tiedoin. Katso myös havainnekuvat <p><i>Muut huomiot ja vaikutukset:</i></p> <ul style="list-style-type: none">• AIS-julkaisut (Fintraffic ANS)• VNA (LVM) <p>EFR148 TOIVAKKA, SFC - 1900 FT AMSL (550 M), MI LOPS H24</p> <p>620839N 0261031E - 620806N 0261532E - 620620N 0261433E - 620427N 0261310E - 620501N 0260954E - 620534N 0260802E - 620710N 0260838E - 620839N 0261031E</p>



Kuva 16 Esitys EFR148 TOIVAKKA laajennuksesta

		 <p>Kuva 17 EFR148 TOIVAKKA ENR-kartalla</p>
Yksikkö	Nro	
Puolustusvoimat	15.	<p>15.1 Esitetään uuden rajoitusalueen EFR149 UUSIKYLÄ perustamista</p> <p>Perustelut:</p> <p>Operatiivinen tarve.</p> <p>Toteutusehdotus:</p> <ul style="list-style-type: none"> • julkaistaan uusi rajoitusalue EFR149 UUSIKYLÄ alempana kuvatuin koordinaatein ja tiedoin. Katso myös havainnekuvat.

Muut huomiot ja vaikutukset:

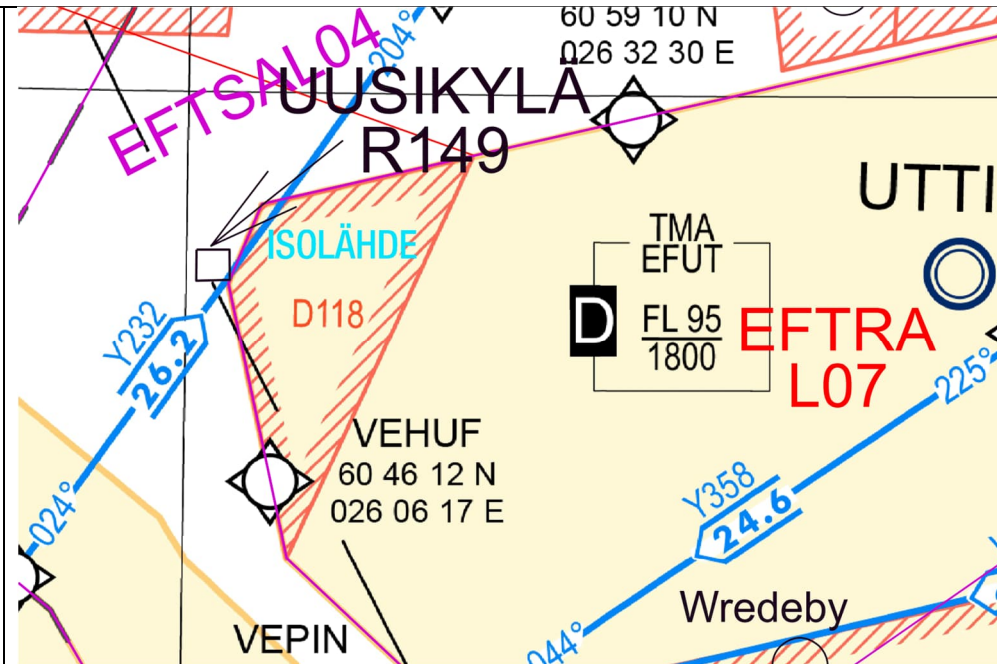
- AIS-julkaisut (Fintraffic ANS)
- VNA (LVM)

EFR149 UUSIKYLÄ, SFC – 1900 FT AMSL (550 M), MI LOPS H24

605423N 0260042E - 605424N 0260306E - 605320N 0260309E - 605317N 0260043E -
605423N 0260042E



Kuva 18 Esitys EFR149 UUSIKYLÄ

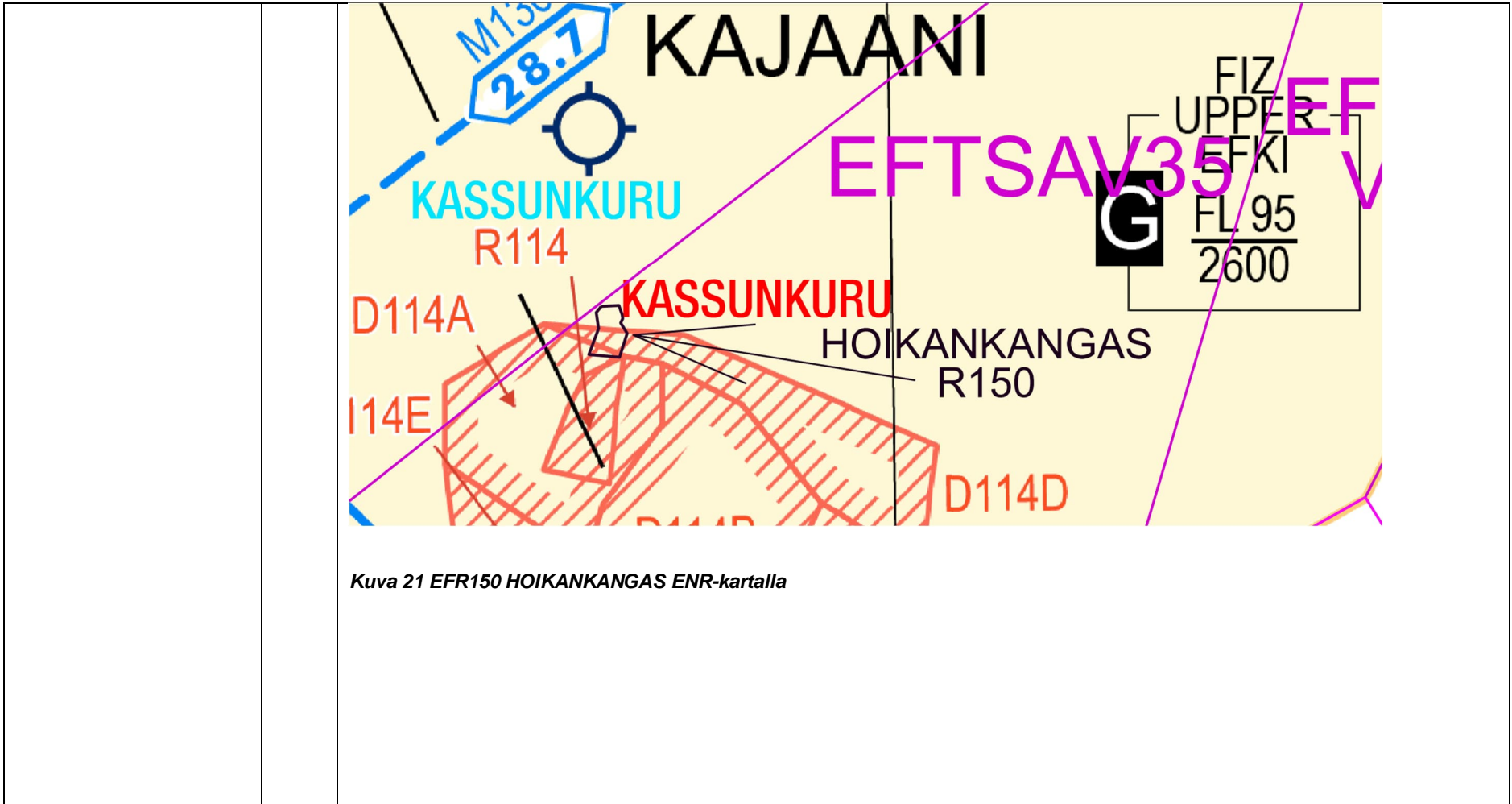


Kuva 19 EFR149 UUSIKYLÄ ENR-kartalla

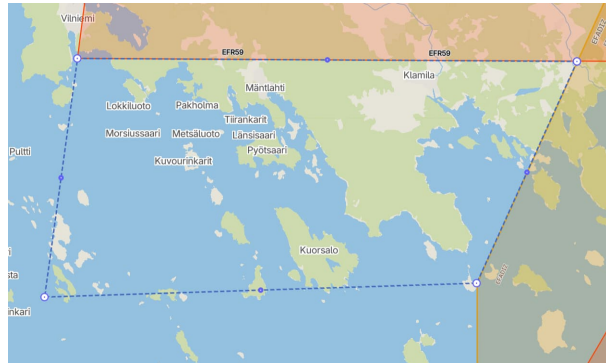
Yksikkö	Nro	
Puolustusvoimat	16.	<p>16.1 Esitetään uuden rajoitusalueen EFR150 HOIKANKANGAS perustamista</p> <p>Perustelut:</p> <p>Operatiivinen tarve.</p> <p>Toteutusehdotus:</p> <ul style="list-style-type: none"> • julkaistaan uusi rajoitusalue EFR150 HOIKANKANGAS alempana kuvatuin koordinaatein ja tiedoin. Katso myös havainnekuvat. <p>Muut huomiot ja vaikutukset:</p> <ul style="list-style-type: none"> • AIS-julkaisut (Fintraffic ANS) • VNA (LVM) <p>EFR150 HOI KANKANGAS, SFC – 1600 FT AMSL (500 M), MI LOPS, UAV, H24</p> <p>641211N 0274153E - 641201N 0274133E - 641135N 0274142E - 641053N 0274104E - 641048N 0274259E - 641127N 0274328E - 641144N 0274305E - 641151N 0274312E - 641157N 0274310E - 641212N 0274259E - 641211N 0274153E</p>



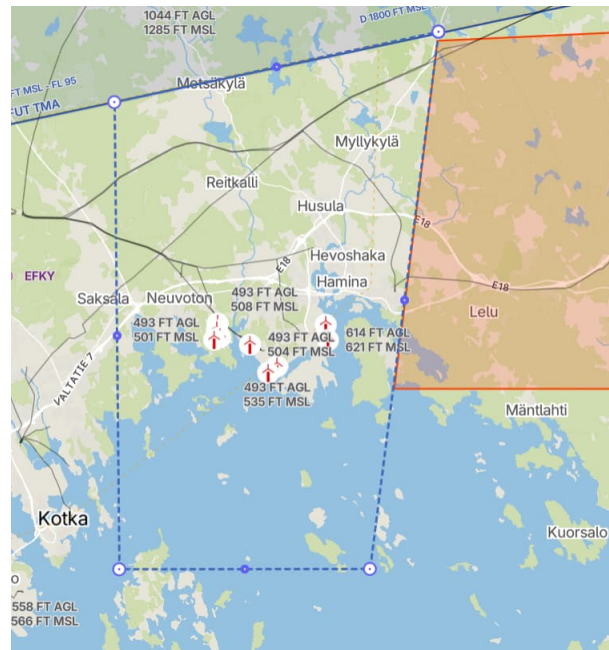
Kuva 20 Esitys EFR150 HOIKANKANGAS



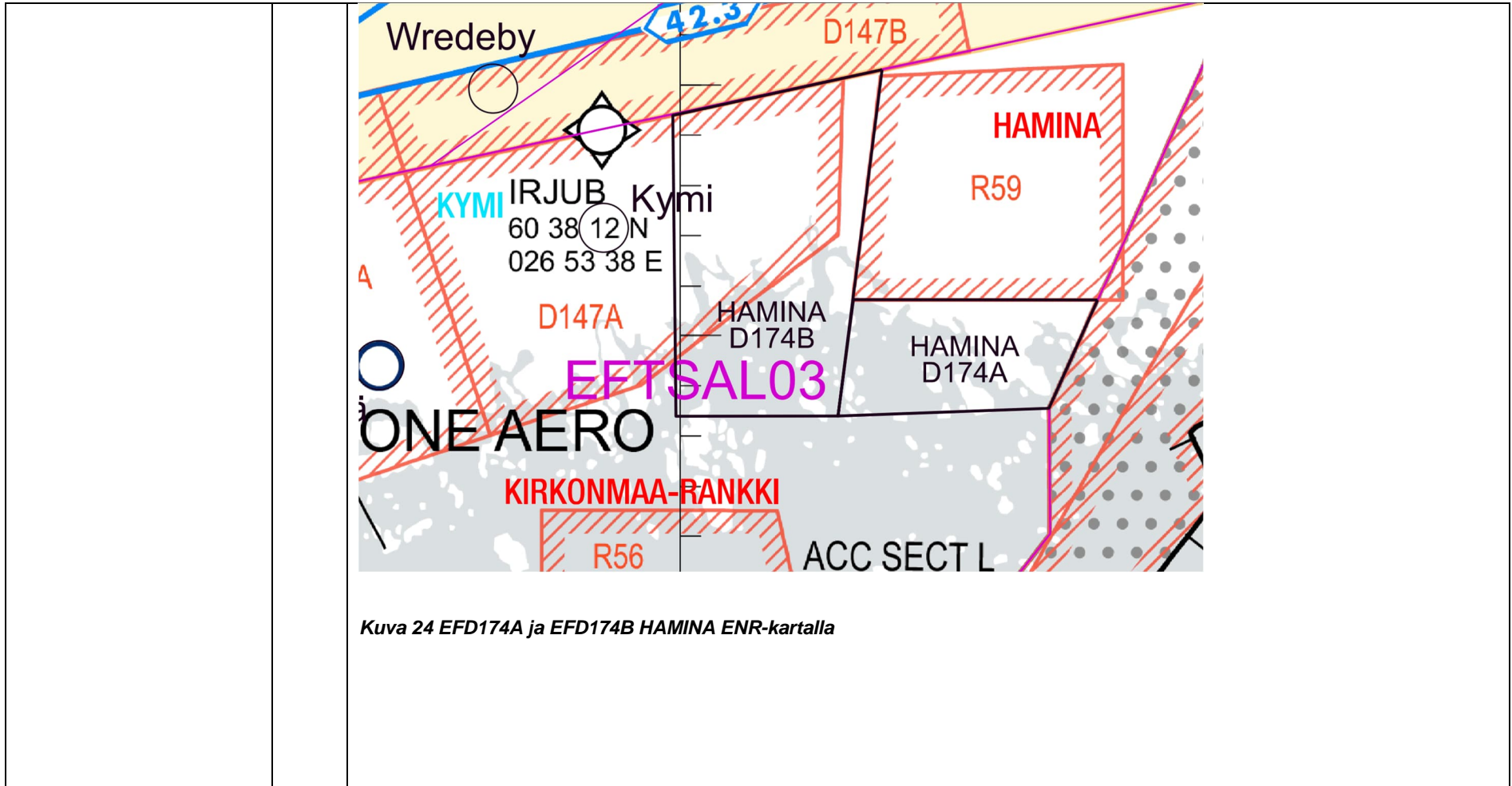
Yksikkö	Nro	
Puolustusvoimat	17.	<p>17.1 Esitetään uusien vaara-alueiden EFD174A HAMINA ja EFD174B HAMINA perustamista</p> <p>Perustelut:</p> <p>Operatiivinen tarve.</p> <p>Toteutusehdotus:</p> <ul style="list-style-type: none"> • julkaistaan uudet vaara-alueet EFD174A HAMINA ja EFD174B HAMINA alempana kuvatuin koordinaatein ja tiedoin. Katso myös havainnekuvat. <p>Muut huomiot ja vaikutukset:</p> <ul style="list-style-type: none"> • AIS-julkaisut (Fintraffic ANS) • OPS M1-28 (Traficom) <p>EFD174A HAMINA, SFC- 4000 FT AMSL (1219 M), MI LOPS, NOTAM</p> <p>603119N 0273348E - 602701N 0272948E - 602645N 0271244E - 603123N 0271401E - 603119N 0273348E</p> <p>EFD174B HAMINA, SFC- 4000 FT AMSL (1219 M), MI LOPS, NOTAM</p> <p>604034N 0271625E - 602645N 0271244E - 602645N 0265939E - 603846N 0265923E - 604034N 0271625E</p>



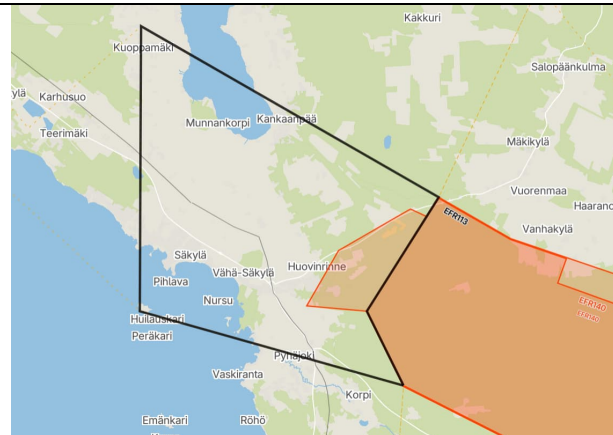
Kuva 22 Esitys EFD174A HAMINA



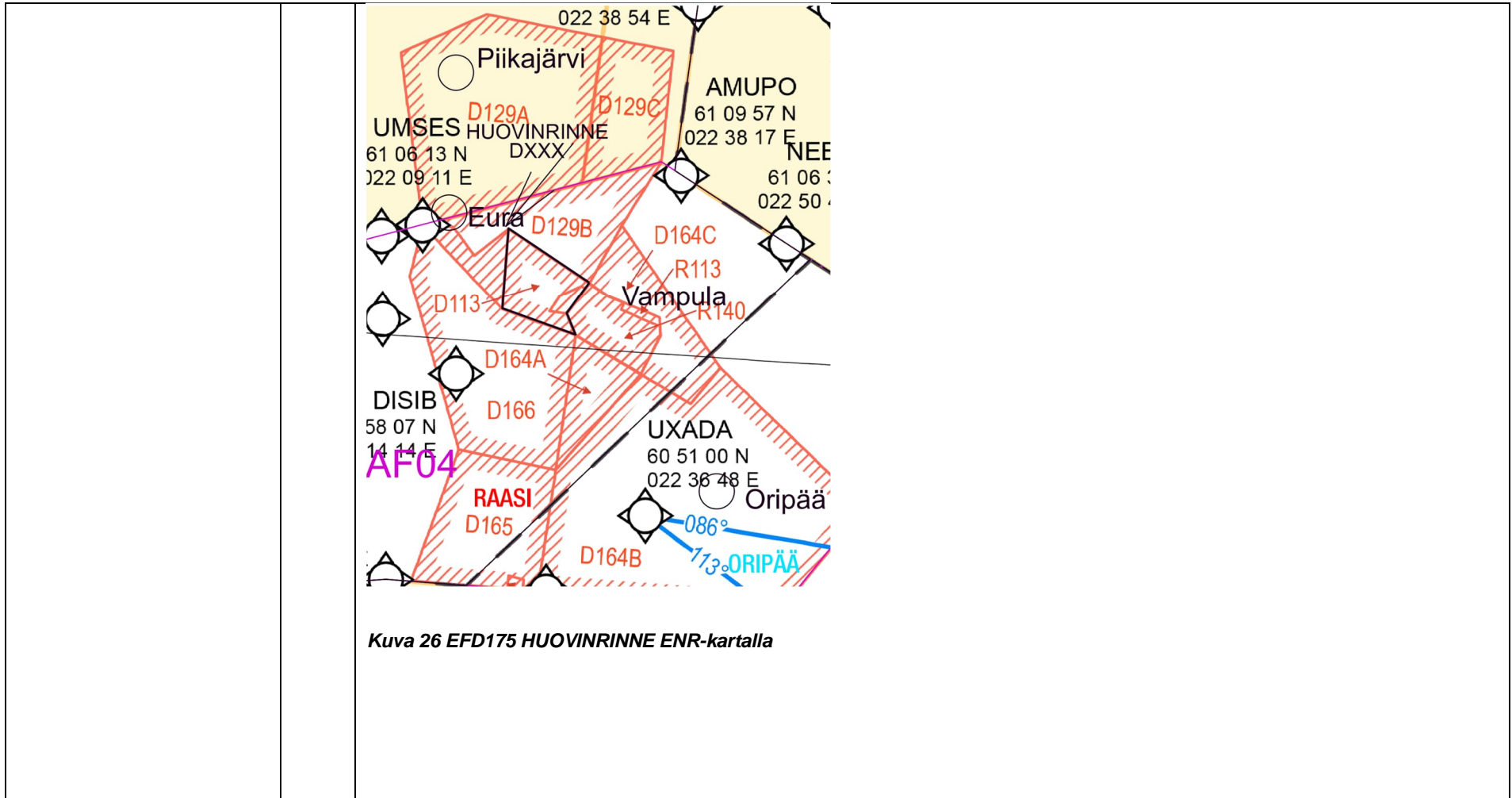
Kuva 23 Esitys EFD174B HAMINA



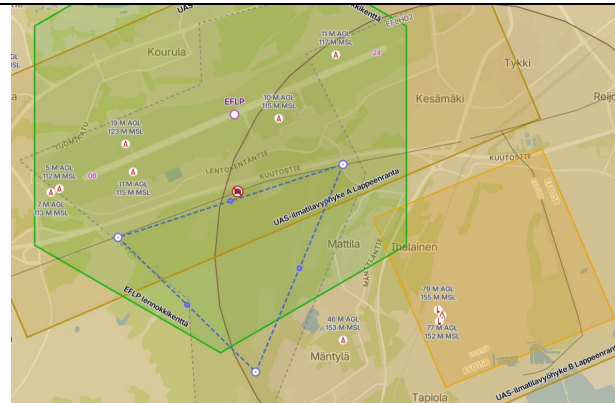
Yksikkö	Nro	
Puolustusvoimat	18.	<p>Esitetään nykyisen vaara-alueen EFD113 HUOVINRINNE ylärajan nostoa 3500FT AMSL → FL95, sekä toiminnan luonteen muutosta (lisätään MILOPS)</p> <p>Perustelut:</p> <p>Operatiivinen tarve.</p> <p>Toteutusehdotus:</p> <ul style="list-style-type: none">• poistetaan nykyinen vaara-alue EFD113 HUOVINRINNE• perustetaan uusi vaara-alue EFD175 HUOVINRINNE alempana kuvatuin koordinaatein (ei muutoksia alueen sivurajoihin) ja tiedoin. Katso myös havainnekuvat. <p>Muut huomiot ja vaikutukset:</p> <ul style="list-style-type: none">• AIS-julkaisut (Fintraffic ANS)• OPS M1-28 (Traficom) <p>EFD175 HUOVINRINNE, SFC - FL95, MILOPS, UAV, NOTAM</p> <p>610340N 0222838E - 610153N 0222618E - 610043N 0222729E - 610153N 0221857E - 610621N 0221859E - 610340N 0222838E</p>



Kuva 25 EFD175 HUOVIRINNE



Yksikkö	Nro	
Puolustusvoimat	19.	<p data-bbox="748 472 1290 501">19.1 Lappeenranta, EFD176 LAUKKARATA</p> <p data-bbox="748 539 891 568"><i>Perustelut:</i></p> <p data-bbox="748 606 1003 635">Operatiivinen tarve.</p> <p data-bbox="748 679 976 708"><i>Toteutusehdotus:</i></p> <ul data-bbox="797 746 2096 820" style="list-style-type: none">• perustetaan uusi vaara-alue EFD176 LAUKKARATA alempana kuvatuin koordinaatein ja tiedoin. Katso myös havainnekuvat <p data-bbox="748 849 1120 877"><i>Muut huomiot ja vaikutukset:</i></p> <ul data-bbox="797 916 1218 986" style="list-style-type: none">• AIS-julkaisut (Fintraffic ANS)• OPS M1-28 (Traficom) <p data-bbox="891 1027 1904 1056">EFD176 LAUKKARATA, SFC- 500 FT AMSL (152 M), MILOPS, NOTAM</p> <p data-bbox="891 1098 2051 1126">610227N 0280938E - 610133N 0280851E - 610208N 0280737E - 610227N 0280938E</p>

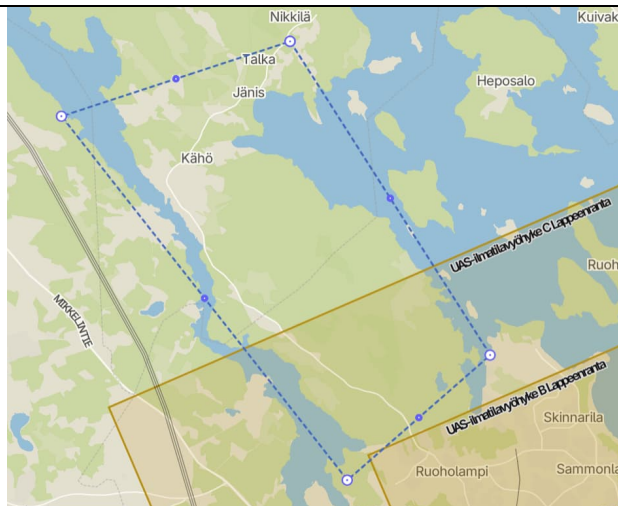


Kuva 27 Esitys EFD176 LAUKKARATA

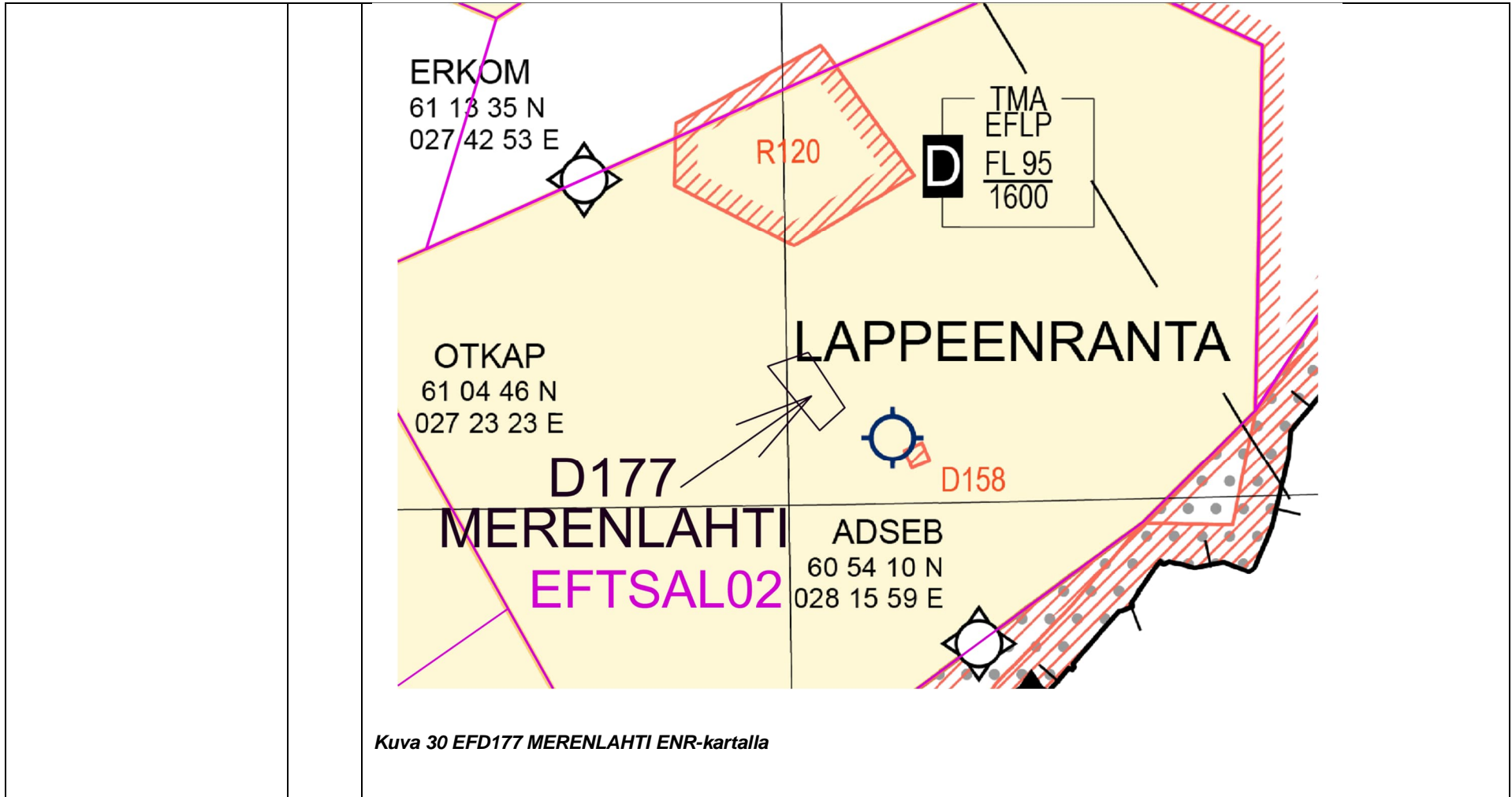


Kuva 28 EFD176 LAUKKARATA ENR-kartalla

	<p>19.2 Lappeenranta, EFD177 MERENLAHTI</p> <p>Perustelut:</p> <p>Operatiivinen tarve.</p> <p>Toteutusehdotus:</p> <ul style="list-style-type: none">• perustetaan uusi vaara-alue EFD177 MERENLAHTI alempana kuvatuin koordinaatein ja tiedoin. Katso myös havainnekuvat <p>Muut huomiot ja vaikutukset:</p> <ul style="list-style-type: none">• AIS-julkaisut (Fintraffic ANS)• OPS M1-28 (Traficom) <p>EFD177 MERENLAHTI , SFC- 500 FT AMSL (152 M), MI LOPS, UAV, NOTAM</p> <p>610617N 0280150E - 610359N 0280452E - 610304N 0280242E - 610544N 0275822E - 610617N 0280150E</p>
--	--



Kuva 29 Esitys EFD177 MERENLAHTI



	<p>19.3 Lappeenranta, EFD178 LEIRIKENTTÄ</p> <p>Perustelut:</p> <p>Operatiivinen tarve.</p> <p>Toteutusehdotus:</p> <ul style="list-style-type: none">• perustetaan uusi vaara-alue EFD178 LEIRIKENTTÄ alempana kuvatuin koordinaatein ja tiedoin. Katso myös havainnekuvat <p>Muut huomiot ja vaikutukset:</p> <ul style="list-style-type: none">• AIS-julkaisut (Fintraffic ANS)• OPS M1-28 (Traficom) <p>EFD178 LEIRIKENTTÄ, SFC- 500 FT AMSL (152 M), MILOPS, UAV, NOTAM</p> <p>610317N 0281000E - 610316N 0281018E - 610310N 0281023E - 610256N 0280915E - 610257N 0280910E - 610312N 0280928E - 610317N 0281000E</p>
--	---

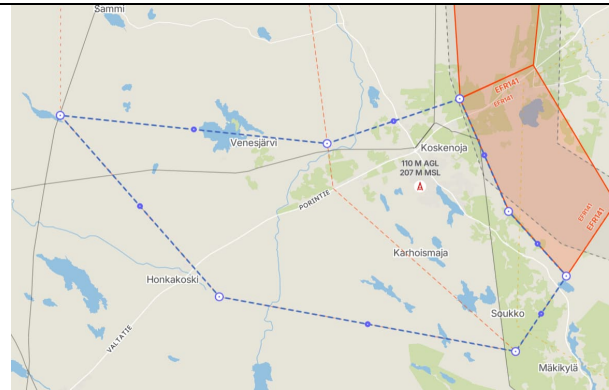


Kuva 31 Esitys EFD178 LEIRIKENTTÄ

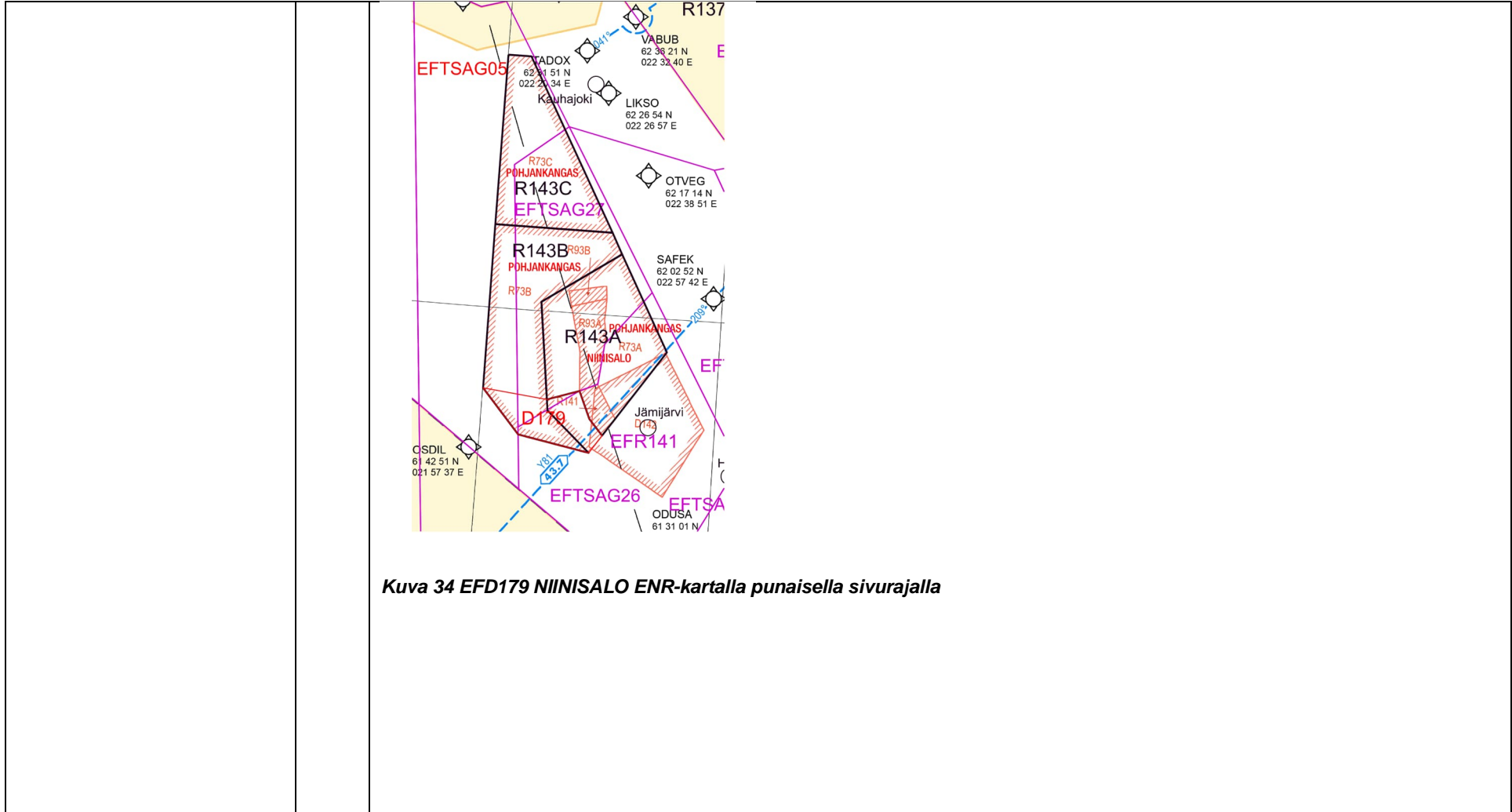


Kuva 32 EFD178 LEIRIKENTTÄ ENR-kartalla

Yksikkö	Nro	
Puolustusvoimat	20.	<p>20.1 Esitetään uuden vaara-alueen EFD179 NIINISALO perustamista</p> <p>Perustelut:</p> <p>Operatiivinen tarve.</p> <p>Toteutusehdotus:</p> <ul style="list-style-type: none">perustetaan uusi vaara-alue EFD179 NIINISALO julkaisemista alempana kuvatuin koordinaatein ja tiedoin. Katso myös havainnekuvat <p>Muut huomiot ja vaikutukset:</p> <ul style="list-style-type: none">AIS-julkaisut (Fintraffic ANS)OPS M1-28 (Traficom) <p>Niinisalo, EFD179, SFC – FL95, MI LOPS, NOTAM</p> <p>615034N 0222450E - 614916N 0221637E - 615005N 0220006E - 614447N 0220957E - 614310N 0222815E - 614522N 0223124E - 614716N 0222751E - 615034N 0222450E</p>

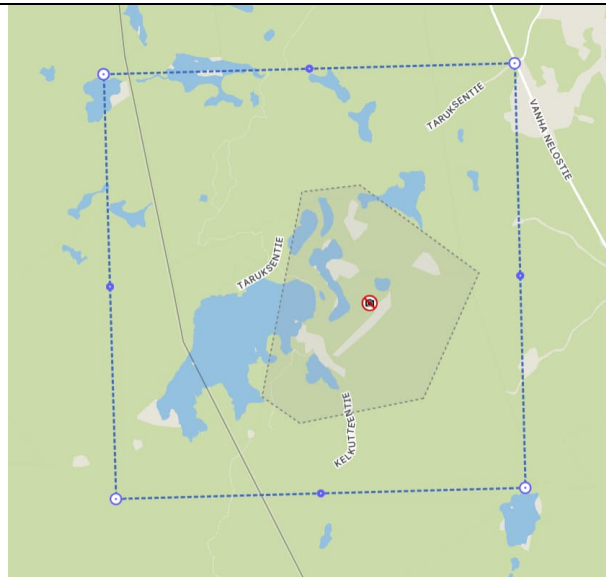


Kuva 33 Esitys EFD179 NIINISALO

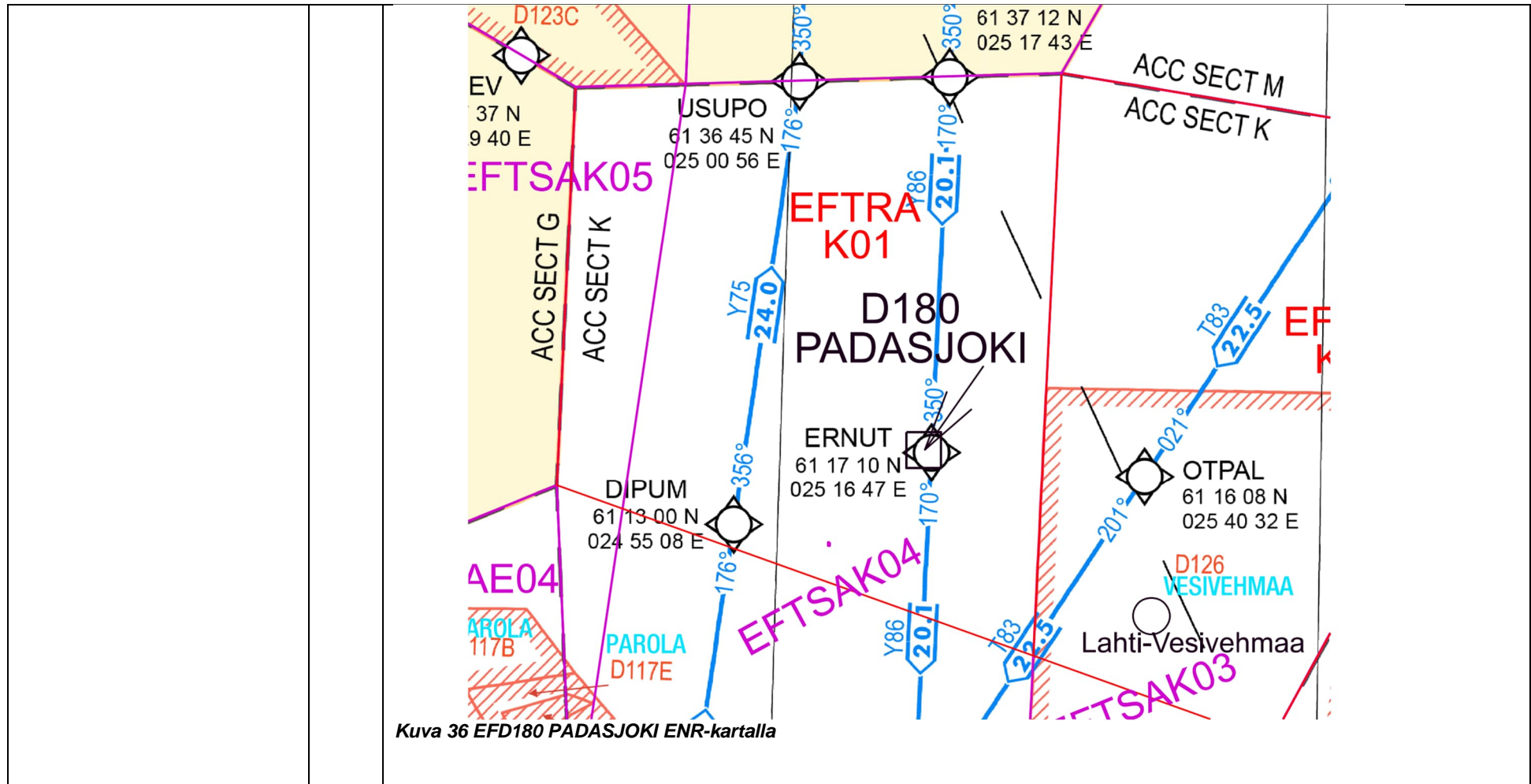


Kuva 34 EFD179 NIINISALO ENR-kartalla punaisella sivurajalla

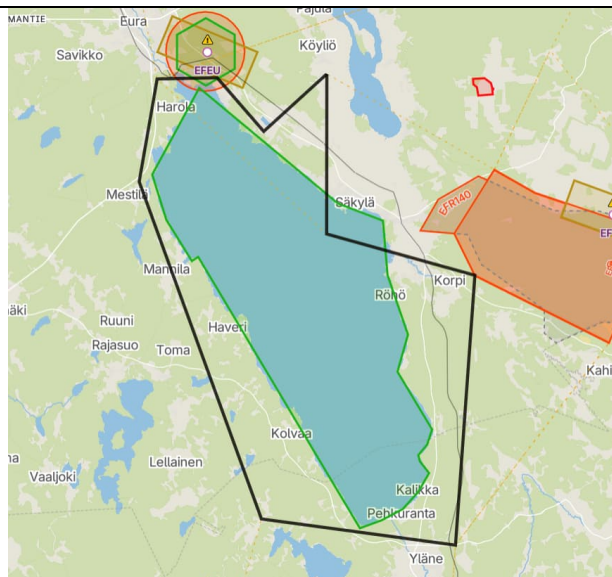
Yksikkö	Nro	
Puolustusvoimat	21.	<p>21.1 Esitetään uuden vaara-alueen EFD180 PADASJOKI PERUSTAMISTA</p> <p>Perustelut:</p> <p>Puolustusvoimien ja muiden viranomaisten tarpeisiin: UAS-harjoitusalue</p> <p>Toteutusehdotus:</p> <ul style="list-style-type: none">• julkaistaan uusi vaara-alue EFD180 PADASJOKI alempana kuvatuin koordinaatein ja tiedoin. Katso myös havainnekuvat <p>Muut huomiot ja vaikutukset:</p> <ul style="list-style-type: none">• AIS-julkaisut (Fintraffic ANS)• OPS M1-28 (Traficom) <p>EFD180 PADASJOKI , SFC – 1900 FT AMSL (579 M), MILOPS, NOTAM</p> <p>611810N 0251357E - 611813N 0251749E - 611618N 0251755E - 611615N 0251404E - 611810N 0251357E</p>



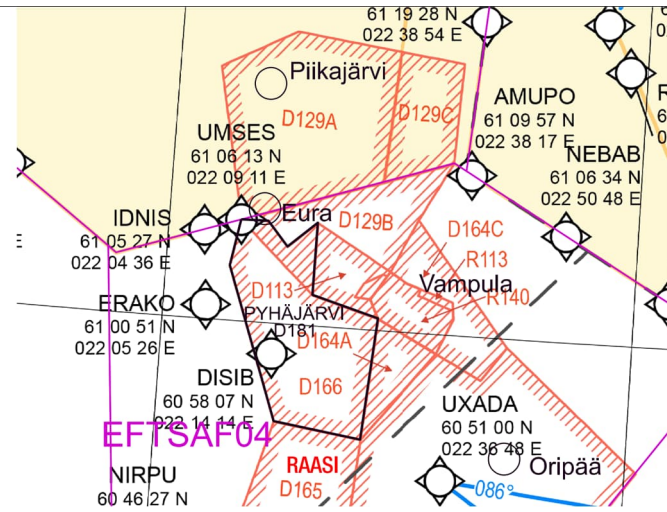
Kuva 35 Esitys EFD180 PADASJOKI



Yksikkö	Nro	
Puolustusvoimat	22.	<p>22.1 Esitetään nykyisen vaara-alueen EFD166 PYHÄJÄRVI ylärajan nostoa 3500FT MSL → FL95</p> <p>Perustelut:</p> <p>Operatiivinen tarve</p> <p>Toteutusehdotus:</p> <ul style="list-style-type: none">• poistetaan nykyinen vaara-alue EFD166 PYHÄRJÄRVI• julkaistaan uusi vaara-alue EFD181 PYHÄJÄRVI alempana kuvatuin koordinaatein (ei muutoksia sivurajoihin) ja tiedoin. Katso myös havainnekuvat <p>Muut huomiot ja vaikutukset:</p> <ul style="list-style-type: none">• AIS-julkaisut (Fintraffic ANS)• OPS M1-28 (Traficom) <p>EFD181 PYHÄJÄRVI , SFC - FL95, MI LOPS, UAV, NOTAM</p> <p>610613N 0220911E - 610615N 0221239E - 610445N 0221520E - 610621N 0221859E - 610153N 0221857E - 610043N 0222729E - 605311N 0222618E - 605356N 0221510E - 610321N 0220809E - 610613N 0220911E</p>

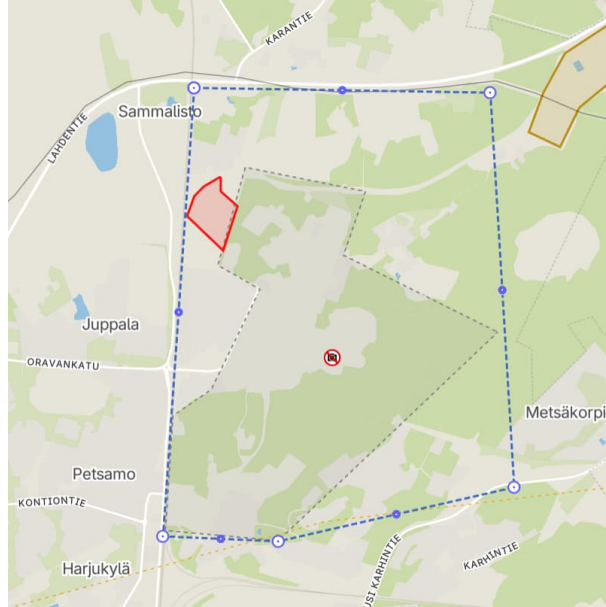


Kuva 37 EFD181 PYHÄJÄRVI

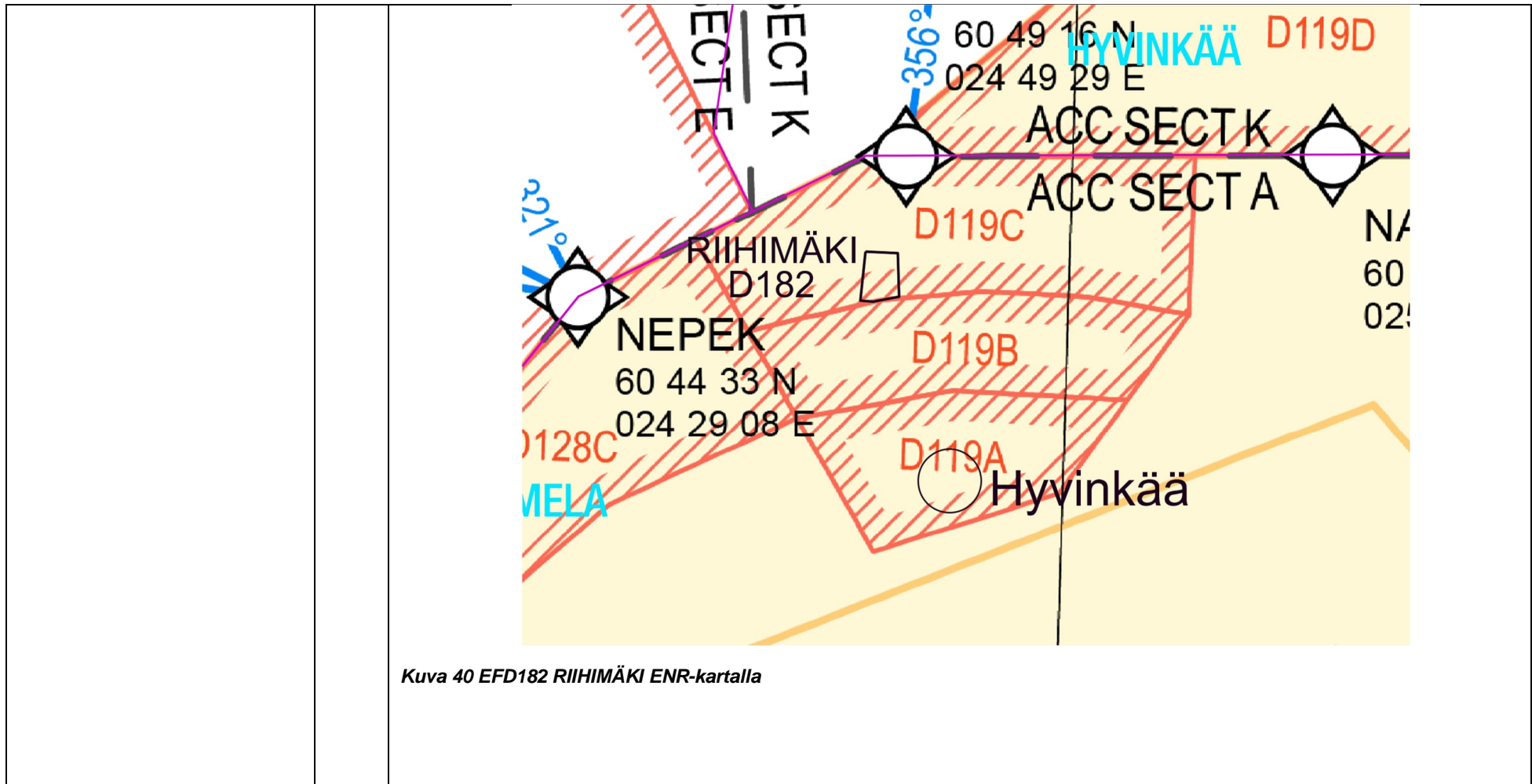


Kuva 38 EFD181 PYHÄJÄRVI ENR-kartalla

Yksikkö	Nro	
Puolustusvoimat	23.	<p>23.1 Esitetään perustettavaksi uusi vaara-alue EFD182 RIIHIMÄKI</p> <p><i>Perustelut:</i></p> <p>UAS-harjoitusalue.</p> <p><i>Toteutusehdotus:</i></p> <ul style="list-style-type: none">• julkaistaan uusi vaara-alue EFD182 RIIHIMÄKI alempana kuvatuin koordinaatein ja tiedoin. Katso myös havainnekuvat <p><i>Muut huomiot ja vaikutukset:</i></p> <ul style="list-style-type: none">• AIS-julkaisut (Fintraffic ANS)• OPS M1-28 (Traficom) <p>EFD182 RIIHIMÄKI, SFC – 1800 FT AMSL (548 M), MILOPS, NOTAM</p> <p>604615N 0244706E - 604614N 0244909E - 604454N 0244919E - 604443N 0244741E - 604444N 0244653E - 604615N 0244706E</p>

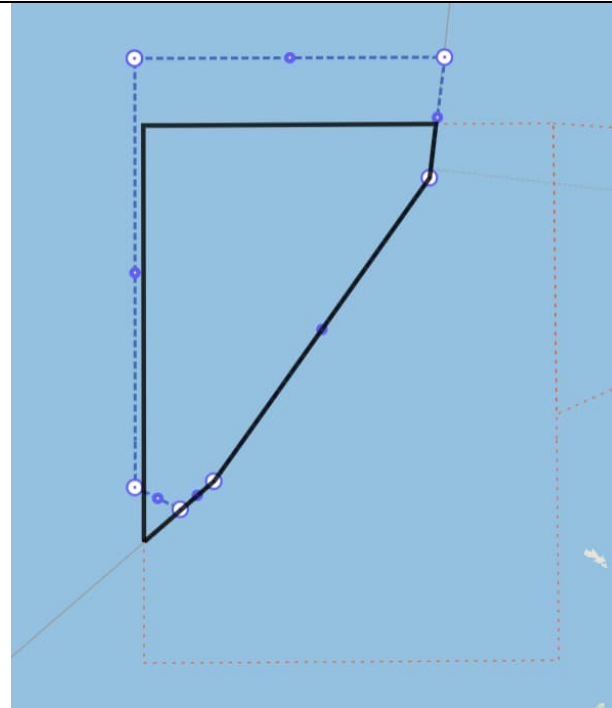


Kuva 39 Esitys EFD182 RIIHIMÄKI

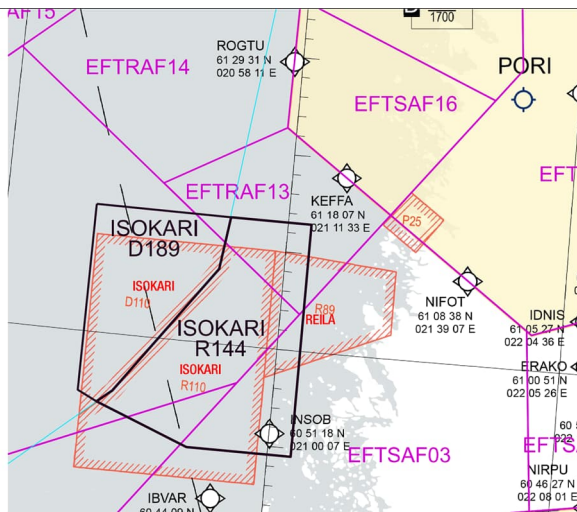


Kuva 40 EFD182 RIIHIMÄKI ENR-kartalla

Yksikkö	Nro	
Puolustusvoimat	24.	<p>24.1 Esitetään sivurajamuutosta nykyiseen vaara-alueeseen EFD110 ISOKARI</p> <p><i>Perustelut:</i></p> <p>Operatiivinen tarve</p> <p><i>Toteutusehdotus:</i></p> <ul style="list-style-type: none">• poistetaan nykyinen vaara-alue EFD110 ISOKARI• julkaistaan uusi vaara-alue EFD189 ISOKARI alempana kuvatuin koordinaatein ja tiedoin. Katso myös havainnekuvat <p><i>Muut huomiot ja vaikutukset:</i></p> <ul style="list-style-type: none">• AIS-julkaisut (Fintraffic ANS)• OPS M1-28 (Traficom) <p>EFD189 ISOKARI , SFC – UNL, MI LOPS, NOTAM</p> <p>611300N 0201900E - 611300N 0204747E - 610737N 0204617E - 605407N 0202615E - 605252N 0202310E - 605351N 0201900E - 611300N 0201900E</p>

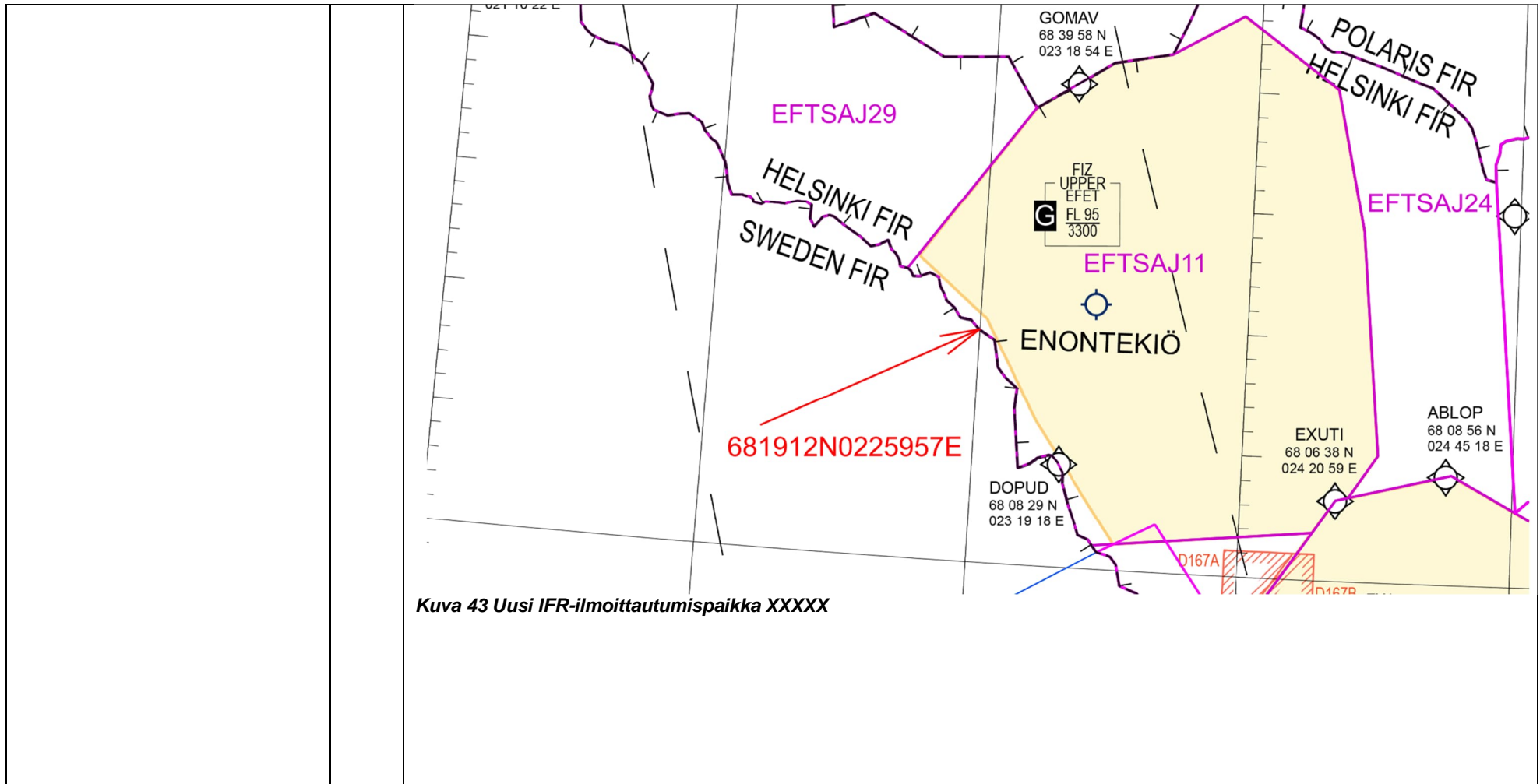


Kuva 41 Esitys EFD189 ISOKARI

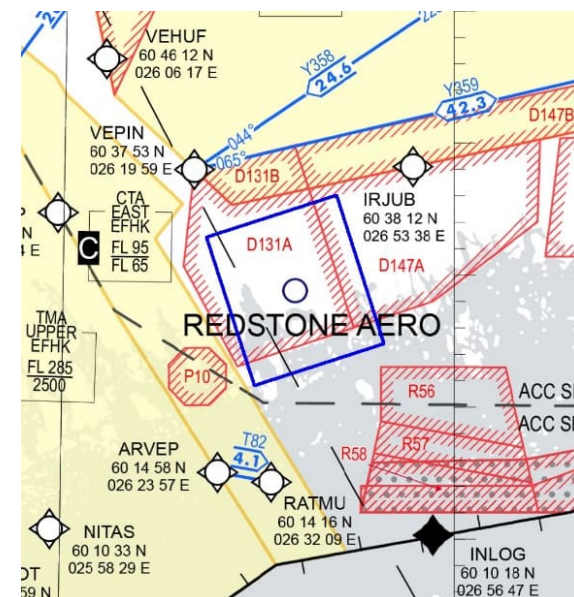


Kuva 42 EFD189 ISOKARI ENR-kartalla

Yksikkö	Nro	
Fintraffic lennonvarmistus (EFET)	25.	<p>25.1 Esitetään perustettavaksi uusi IFR-ilmoittautumispaikka xxxxx</p> <p>Perustelut:</p> <p>Lentomenetelmämuutokset.</p> <p>Toteutusehdotus:</p> <ul style="list-style-type: none">• määritellään ja julkaistaan uusi IFR ilmoittautumispaikka Enontekiön (EFET) TMA:n rajalle, joka samalla sijoittuu myös Suomen ja Ruotsin FIR rajalle<ul style="list-style-type: none">○ EFET osalta tämä on IFR Entry/Exit -piste (AIP ENR 4.4) FRA-tekstin sisältö on yhtenevä Ruotsin kanssa○ Suomen ja Ruotsin FIR rajalla FIR-rajapiste <p>Muut huomiot ja vaikutukset:</p> <ul style="list-style-type: none">• AIS-julkaisut (Fintraffic ANS)



Ilmatilaesityksen tehnyt taho:	Nro	
<p>Redstone AERO Oy / kohta 26.1</p> <p>Ilmatilasuunnittelusta vastaavan työryhmän vaihtoehtoinen esitys / kohta 26.2</p>	<p>26.</p>	<p>26.1 Redstone Aeron alkuperäinen esitys Pyhtään lentopaikalle perustettavaksi FIZ -ilmatilaksi</p> <p>Perustelut: Helsinki-East Aerodrome on EASA ADR:n mukaisessa prosessissa koskien lentoasemastatusta, tavoitteena mahdollistaa kaupallinen ja muu ammatillinen sekä yhteiskunnalle tärkeä lentoliikenne. Toiminta- ja lupaprosessit edellyttävät lennonvarmistusta ja ATS- ilmatilaa. Nyt perustettavaksi esitetyn ilmatilan on tarkoitus toimia aloittavan lentoaseman ensimmäisenä ATS-ilmatilana. Seuraavissa ilmatilamuutoksissa tavoitteena on sivu- ja pystyrajoiltaan helposti hahmotettava ilmatila, joka mahdollistaa toisen odotusrastin perustamisen, lentomenetelmien kehittämisen ja lähtömenetelmien julkaisemisen.</p> <p><u>Pyhtää FIZ lower:</u></p> <ul style="list-style-type: none"> - EFPR FIZ LOWER SFC – 1500 FT - 603245N 0262156E - 603600N 0264154E - 602446N 0264915E - 602133N 0262929E - 603245N 0262156E <p>Suunnitteluperiaate: Pituussuunnassa loppulähestymisrastien ATT + (uudet THR:t) 600 m ja D CAT kiertolähestymisen suoja-alue sivusuunnassa. Yläraja 500 jalkaa välilähestymiskorkeuden (2000 ft) alapuolella.</p> <p>Kuva 44 Pyhtää FIZ Lower</p>



Pyhtää FIZ large mid:

- EFPR FIZ L MID 1500 FT – FL 65
- 603558N 0255718E - 603914N 0261659E - 604316N 0264154E - 603723N 0264551E - 601930N 0265742E - 601630N 0264746E 601401N 0264549E - 601201N 0264549E - 600859N 0264338E - 600800N 0263300E - 602708N 0260759E - 603558N 0255718E

Suunnitteluperiaate:

Aluetta varten irrotetaan Utin TMA:sta pala Pyhtään ilmatilaksi ja palvelun tarjoajana toimii Pyhtää AFIS auki ollessaan.

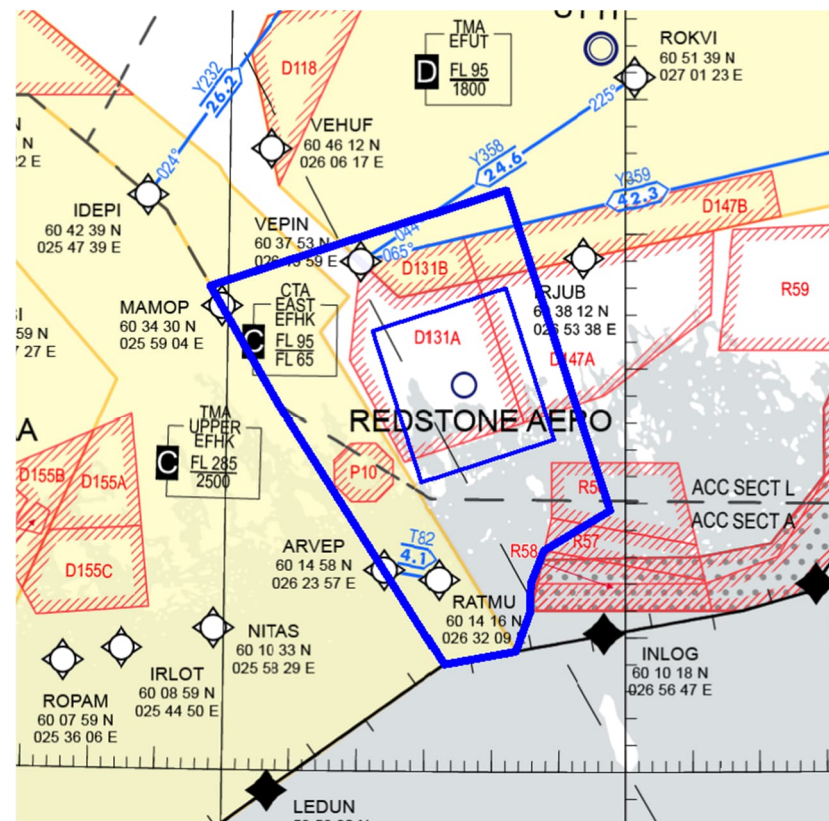
IA-menetelmä RWY 15 ja odotus FIZ-ilmatilan sisällä vähintään 2,5 NM kaikista liittymissuunnista.

FIZ:n yläraja EFHK CTA EAST alaraja FL 65.

Huomiot:

Koordinaateista kolmelta puuttuu yhteinen piste julkaistuu ilmatilaan. Pisteiden luomisen jälkeen, varmistetaan muiden kulmien osalta yhteneväinen liittämä ympäröiviin rakenteisiin ja varmistetaan, että alue ei leikkaa ADIZ, R58 eikä R100-alueita.

Kuva 45 Pyhtää FIZ Large Mid



Pyhtää FIZ large upper:

- EFPR FIZ L UPPER FL 65 – FL 95
- 603819N 0261129E - 603914N 0261659E - 604316N 0264154E - 603723N 0264551E - 601930N 0265742E - 601630N 0264746E - 601401N 0264549E - 601201N 0264549E - 600859N 0264338E - 603236N 0261403E - 603516N 0261813E - 603819N 0261129E

Suunnitteluperiaate:

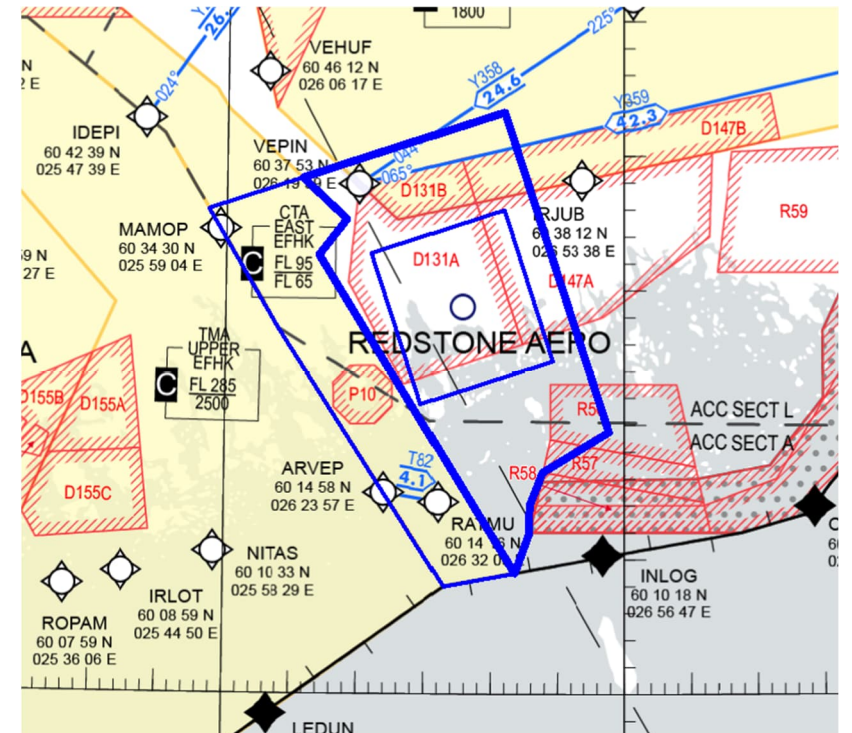
Aluetta varten irrotetaan Utin TMA:sta pala Pyhtään ilmatilaksi ja palvelun tarjoajana toimii Pyhtää AFIS auki ollessaan.

EFPR FIZ:n yläraja liittyy FIR:n alailmatilaan EFHK CTA:n ulkopuoliselta osalta.

Huomiot:

Koordinaateista kolmelta puuttuu yhteinen piste julkaistuu ilmatilaan. Pisteiden luomisen jälkeen, varmistetaan muiden kulmien osalta yhteneväinen liitäntä ympäröiviin rakenteisiin ja varmistetaan, että alue ei leikkaa ADIZ, R58 eikä R100-alueita.

Kuva 46 Pyhtää FIZ Large Upper



26.2 Vaihtoehtoinen esitys Pyhtään lentopaikalle perustettavaksi FIZ -ilmatilaksi

Perustelut:

- Pyhtää FIZ:lle ei irroteta ilmatilaa EFUT TMA:sta. Palveluntarjoajana ja liikenteen syöttäjänä toimii Utin lennonjohto auki ollessaan.

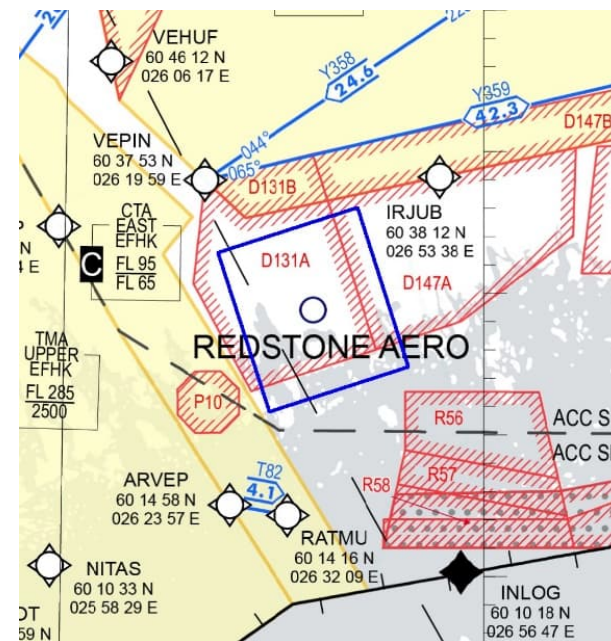
Pyhtää FIZ lower (sama, kuin 26.1):

- EFPR FIZ LOWER SFC – 1500 FT
- 603245N 0262156E - 603600N 0264154E - 602446N 0264915E - 602133N 0262929E - 603245N 0262156E

Suunnitteluperiaate:

Pituussuunnassa loppulähestymisrastien ATT + (uudet THR:t) 600 m ja D CAT kiertolähestymisen suoja-alue sivusuunnassa. Yläraja 500 jalkaa väilähestymiskorkeuden (2000 ft) alapuolella.

Kuva 44 Pyhtää FIZ Lower



Pyhtää FIZ mid:

- EFPR FIZ MID 1500 FT – FL 65
- 603558N 0255718E - 603914N 0261659E - 603514N 0262550E - 603723N 0264551E - 601930N 0265742E - 601630N 0264746E 601401N 0264549E - 601201N 0264549E - 600859N 0264338E - 600800N 0263300E - 602708N 0260759E - 603558N 0255718E

Suunnitteluperiaate:

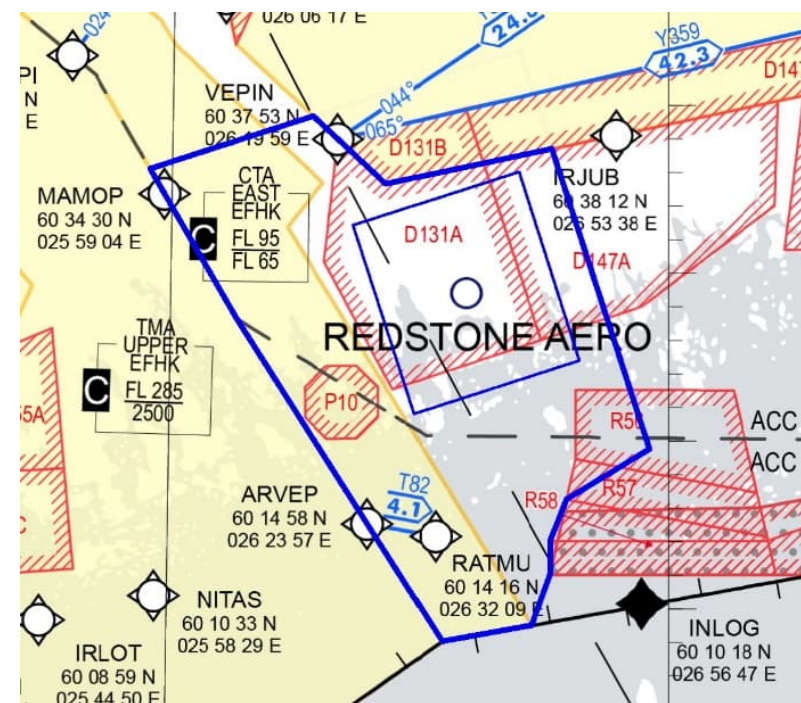
IA-menetelmä RWY 15 ja odotus FIZ-ilmatilan sisällä vähintään 2,5 NM kaikista liittymissuunnista; pois lukien UTIN TMA:n sisällä ja kautta kulkevat alkulähestymiset EFPR:n kiitotielle 15.

FIZ:n yläraja EFHK CTA EAST alaraja FL 65.

Huomiot:

Koordinaateista kolmelta puuttuu yhteinen piste julkaistuun ilmatilaan. Pisteiden luomisen jälkeen, varmistetaan muiden kulmien osalta yhteneväinen liitanta ympäröiviin rakenteisiin ja varmistetaan, että alue ei leikkaa ADIZ, R58 eikä R100-alueita.

Kuva 47 Pyhtää FIZ Mid



Pyhtää FIZ upper:

- EFPR FIZ UPPER FL 65 – FL 95
- 603819N 0261129E - 603914N 0261659E - 603514N 0262550E - 603723N 0264551E - 601930N 0265742E - 601630N 0264746E - 601401N 0264549E - 601201N 0264549E - 600859N 0264338E - 603236N 0261403E - 603516N 0261813E - 603819N 0261129E

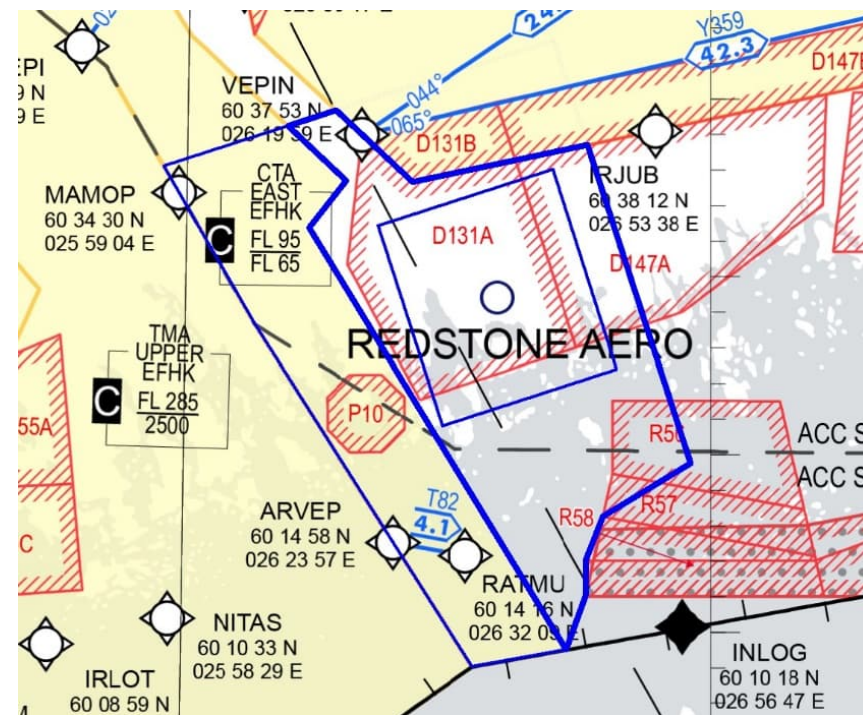
Suunnitteluperiaate:

EFPR FIZ:n yläraja liittyy FIR:n alailmatilaan EFHK CTA:n ulkopuoliselta osalta.

Huomiot:

Koordinaateista kolmelta puuttuu yhteinen piste julkaistuun ilmatilaan. Pisteiden luomisen jälkeen, varmistetaan muiden kulmien osalta yhteneväinen liitântä ympäröiviin rakenteisiin ja varmistetaan, että alue ei leikkaa ADIZ, R58 eikä R100-alueita.

Kuva 48 Pyhtää FIZ Upper



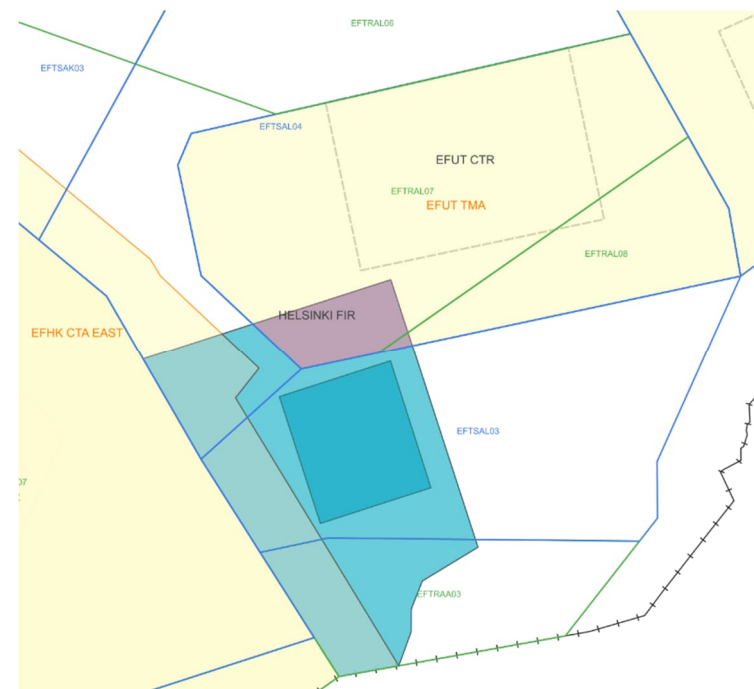
Muita huomioitavat ja vaikutuksia 26.1 ja 26.2 esityksiin:

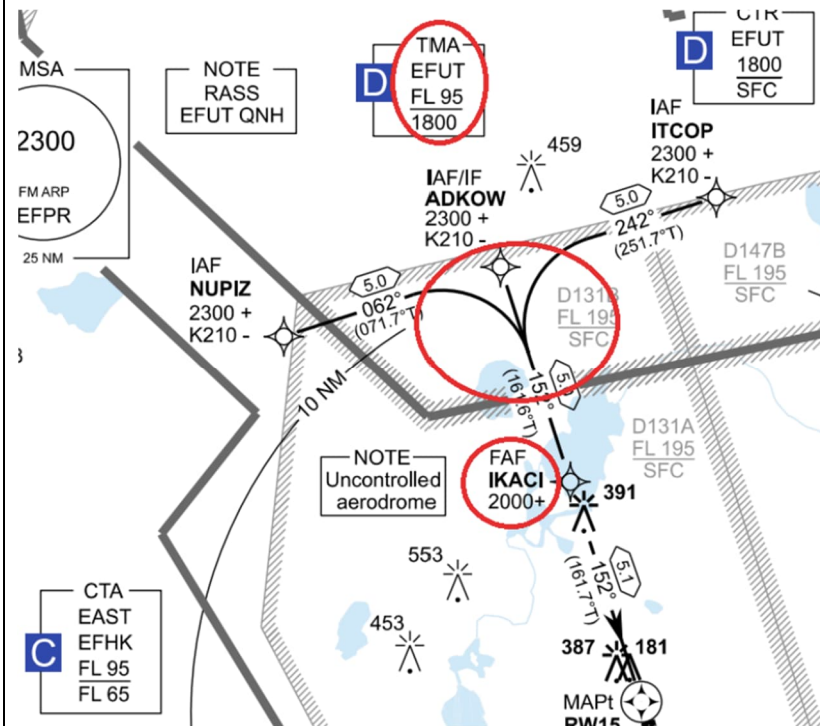
- Toteutus vaatii uusien kulmapisteiden lisäämisen EFHK ja EFUT TMA:hin.
- Toteutus vaatii muutoksen olemassa oleviin Ilmavoimien TSA/TRA-alueisiin.

- Rajapinta ATS-yksiköiden välillä ja siihen liittyvät ATM vaatimukset ja järjestelyt.
- lentomenetelmät
- muu tarvittava dokumentaatio
- AIS-julkaisut (Fintraffic ANS)
- Ilmatilan AIXM-muoto on tässä vaiheessa DRAFT. Tarvittavista tiedoista puuttuu:
 - o Palvelua tarjoava yksikkö
 - o Palveluntarjoajan yhteystiedot
 - o Palvelun tyyppi
 - o Kutsumerkki, kieli ja käytettävä taajuus
 - o Toiminta-ajat
 - o Relaatio lentopaikkaan

Lisäksi 26.1 osalta vaikutukset Uttiin:

- tarvittava dokumentaatio
- AIS-julkaisut (Fintraffic ANS)
- Muuttuvan Ilmatilan AIXM-muotoa ei ole vielä DRAFT:na, puuttuvien kulmapisteiden takia.
- Local TRA-muutokset
- PV-dokumentaatio


Kuva 49 TSA/TRA:t Pyhtään Ilmatilassa.



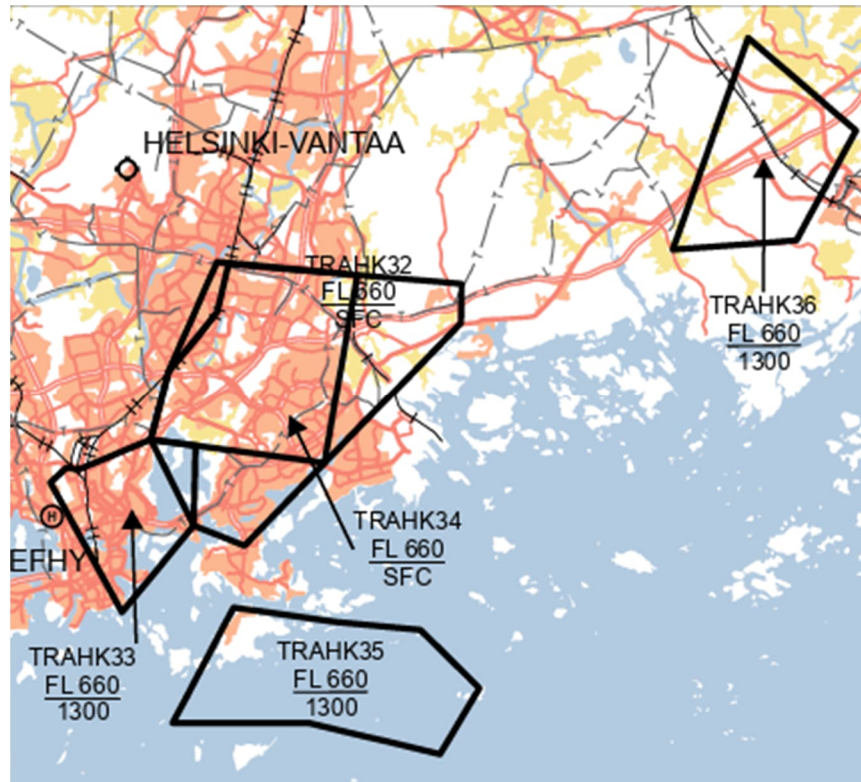
Kuva 50 Nykyisen menetelmän sijoittuminen

		<i>Muut huomiot ja vaikutukset:</i> <ul style="list-style-type: none">• AIS-julkaisut (Fintraffic ANS)• mahdollisesti OPS M1-28 (Traficom)• mahdollisesti VNA (LVM)
Yksikkö	Nro	
Traficom	27.	27.1 Esitetään lisättäväksi Drone -karttamerkki sallivalle UAS-ilmatilavyöhykkeelle Säres Center UAS (611125N 0240827E) <i>Muut huomiot ja vaikutukset:</i> <ul style="list-style-type: none">• AIS-karttajulkaisut (Fintraffic ANS)

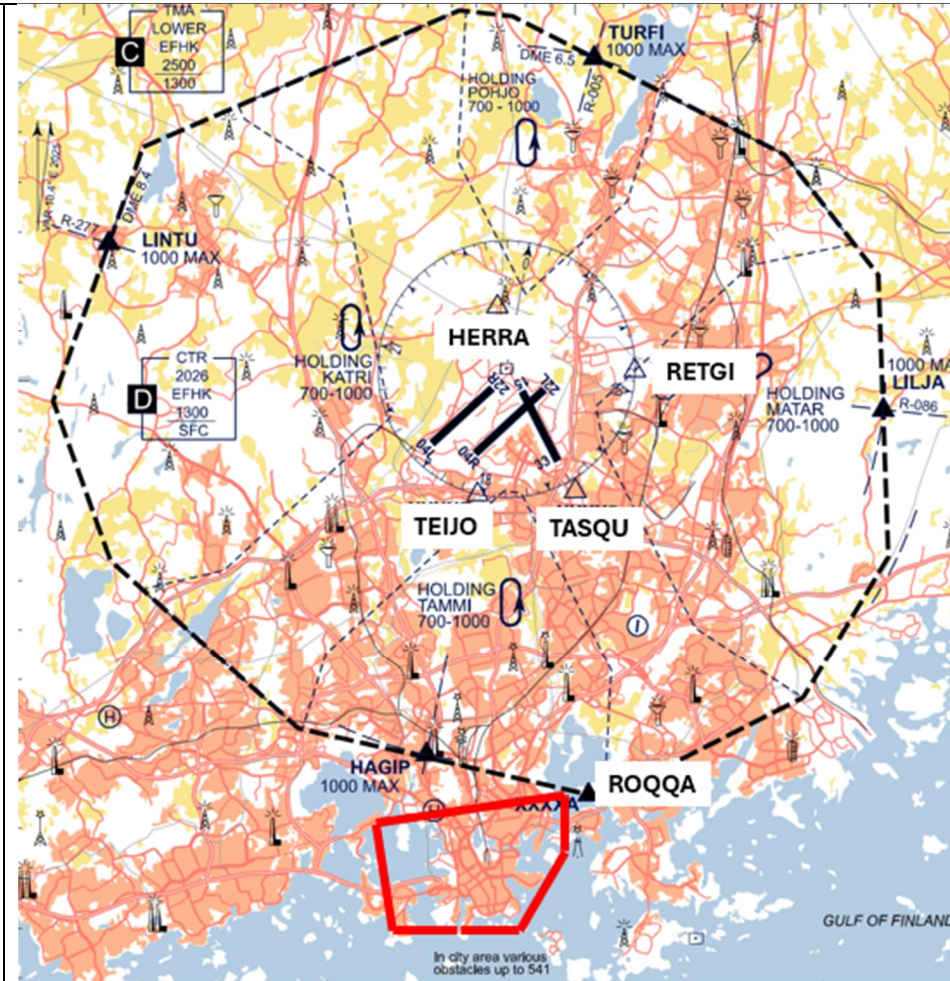
Yksikkö	Nro	
Traficom	28.	28.1 Esitetään muutettavaksi vaara-alueen EFD169 A-F OULU EAST julkaistut ylärajat kuulumaan FL90 Toteutusehdotus: <ul style="list-style-type: none">• poistetaan nykyiset vaara-alueet EFD169 A-F OULU EAST• julkaistaan uudet vaara-alueet EFD190 A-F OULU EAST FL90 (ei muita muutoksia alueiden tietoihin tai koordinaatteihin) Muut huomiot ja vaikutukset: <ul style="list-style-type: none">• AIS-julkaisut (Fintraffic ANS)• OPS M1-28 (Traficom)
Yksikkö	Nro	
EFHK	29.	29.1 Esitetään poistettavaksi nykyisiä EFHK local TRA-alueita ja perustettavaksi yksi uusi Toteutusehdotus: <ul style="list-style-type: none">• poistetaan nykyiset TRAHK 32, TRAHK33, TRAHK34 ja TRAHK35• säilytetään nykyinen TRAHK36• perustetaan uusi TRAHK37:

EFTRAHK37 (1300 FT AMSL – FL660)

601227N 0245357E - 601010N 0244921E - 600835N 0245219E - 600913N 0245734E - 601108N 0250045E -
601138N 0250111E - 601227N 0245357E



Kuva 44 Poistuvat EFHK local TRA-alueet (pl. TRAHK36)



Kuva 45 Uusi EFHK local TRA-alue HK37 (taustalla uuden CTR:n suunnittelukartta)

		<p><i>Muut huomiot ja vaikutukset:</i></p> <ul style="list-style-type: none">• AIS-julkaisut (Fintraffic ANS)